



**TREUCHT  
LINGEN**  
LÄDT DICH AUF.

GASTGEBERVERZEICHNIS **2022**

**IHRE**

**GASTGEBER**



franken  
tourismus.de



# 12-14

## AKTIV & GESUND NACH PHILIPP LAHM

### GESUNDHEITSPROGRAMM STARTET 2022 IN TREUCHTLINGEN!

Weltmeisterkapitän Philipp Lahm weiß aus eigener Erfahrung, wie wichtig ein gesunder Lebensstil für die eigene Leistungsfähigkeit ist.

Nun möchte er auch andere Menschen dabei unterstützen, gesünder zu leben: Unter dem Titel **#gesundkannjeder** hat er gemeinsam mit Experten aus Sport, Medizin und Wissenschaft ein Gesundheitsprogramm entwickelt, das ab April 2022 auch im staatlich anerkannten Erholungsort Treuchtlingen gebucht werden kann. Es verbindet die Elemente körperliche und geistige Bewegung sowie gesunde Ernährung mit den individuellen Vorzügen der bayerischen Heilbäder und Kurorte: die Heilmittel Moor, Sole, Heilklima, Heilwasser sowie die beiden Naturheilverfahren nach Kneipp und Schroth.

Alle Infos auf Seite 12-14

# #GESUND KANNJEDER

## Inhalt

- 02 Urlaubsglück 2022// Treuchtlingen lädt dich auf **GESUNDHEIT**
- 04 Altmühltherme// Quelle purer Lebenslust
- 06 Salzlounge// Schmeckt nach Meer
- 08 Saunagenuss// Quelle purer Erholung
- 10 Wellness// Gesund & erholt
- 12 #gesundkannjeder// Aktiv & gesund nach Philipp Lahm
- 15 Resilienz// Heilsames Waldbad
- 16 Gesund & fit// Alles fließt
- NATUR**
- 18 Aktiv im Naturpark Altmühltal// Natur pur
- 20 Wanderlust// Mach dich auf den Weg
- 22 Radeln// Runter vom Sofa, rauf aufs Rad
- 24 MTB// Flowig, technisch, HeumödernTrails
- 26 Abenteuer// Wasser- und Landratten willkommen!
- 28 Family first!// Aktivurlaub für die ganze Familie
- 30 Reisemobilstellplatz// Dein Platz im Grünen
- 32 Sleeperoo// Dem Himmel so nah...
- 33 Gemeinsam nachhaltig// #achtsamhandeln
- KULTUR**
- 34 Geschichte// Sehenswert
- 36 TreuchtlingenCard// Im Urlaub sparen
- 37 Museum Treuchtlingen// Reisen durch die Zeit
- 38 Veranstaltungen// Feste feiern, wie sie fallen
- 40 Gastlichkeit// An guad'n
- 41 Regionale Produkte// So lecker
- 42 **GASTRONOMIE**// Treuchtlingen & Ortsteile
- 46 **IHRE GASTGEBER**// Treuchtlingen & Ortsteile
- 62 Wichtige Hinweise// Gut zu wissen
- 64 Anreise// Ihr Weg nach Treuchtlingen
- 65 Zeichenerklärung und Impressum

# AKTIV & GESUND

Glücklichsein ist die  
höchste Form der  
Gesundheit.

—  
Dalai Lama



## Treuchtlingen lädt dich auf.

**Im Herzen Bayerns**, eingebettet zwischen den sanften Hügeln des fränkischen Altmühltals, liegt die Thermenstadt Treuchtlingen.

Als staatlich anerkannter Erholungsort mit Heilquellen-Kurbetrieb steht Treuchtlingen für Gesundheit, Wohlbefinden und natürliche Entschleunigung. Neben dem reizarmen Klima der Mittelgebirgslandschaft schätzen Erholungssuchende seit jeher die gesundheitsfördernde Wirkung des jahrtausendealten Heilwassers, das wohlig warm in den Becken der Altmühltherme Treuchtlingen sprudelt.

Darüber hinaus sorgen kompetente Wellness- und Gesundheitsexperten mit ganzheitlichen, innovativen Präventionskonzepten dafür, Ihr persönliches Wohlbefinden zu steigern.

Rund um die Stadt Treuchtlingen versprechen drei abwechslungsreiche Naturlandschaften – der **Naturpark Altmühltal**, das **Fränkische Seenland** und der **Geopark Ries** – unzählige Entdeckungstouren für Naturbegeisterte und aktive Familien. Nicht nur das Erleben, auch sich mit der Natur zu verbinden, ist in Treuchtlingen ein großes Thema: beim **Waldbaden** oder auf **Naturparkexkursionen** wird der Kraft der Natur nachgespürt.

Kulturprogramme, Konzerte, traditionelle Stadtfeste, das Treuchtlinger Museum und vielfältige Ausstellungen machen die Thermenstadt übers ganze Jahr zu einem lohnenden Reiseziel.

Urlaub in Treuchtlingen schenkt Glücksmomente!

**MEHR INFORMATIONEN AUF**  
[tourismus-treuchtlingen.de](https://www.tourismus-treuchtlingen.de)



# Quelle purer Lebenslust.

Im lichtdurchfluteten Ambiente der Treuchtlinger Altmühltherme fällt Abschalten und die Seele baumeln lassen ganz leicht.

Baden Sie im wohlig warmen, 18.000 Jahre alten, **zertifizierten und staatlich anerkannten Heilwasser** nach balneologischen Grundsätzen. Genießen Sie dabei die entspannende Wirkung der Sprudelbänke, einem Hotwhirlpool oder der Dampfbäder. Ein besonderes Erlebnis für die Sinne ist der Fußreflexzonenpfad mit Fußwhirlpool.

Für **kulinarische Genussmomente** und spritzige Drinks sorgen das Thermenrestaurant sowie die Wasserbar im Thermalbecken.

Das **Familien & Aktivbad** bietet mit 25 m-Aktiv-Schwimmbecken, Sprungturm, einem abgegrenzten Spielbereich, zwei Riesenrutschen und Zugang zum Sommerfreibecken (Mai bis September) jede Menge Attraktionen für Sport und Spaß.

**MEHR INFORMATIONEN AUF**  
[altmuehltherme.de](http://altmuehltherme.de)



**Großartig renoviert und mit coolen Highlights ausgestattet.**

—  
Katja Wegener  
Reisebloggerin



**BADEFREUDEN**

**GESUNDHEIT**

# Schmeckt nach Meer.

## Gutes tun für Ihre Haut, Ihre Lunge und Ihre Psyche.

Salz gilt als wertvoll für eine gesunde Lebensführung. Mehr denn je wird dieses, für den Körper nötige, Mineral als Hausmittel zur Behandlung von Haut- und Atemwegserkrankungen verwendet.

Die **Salzlounge** in der Altmühltherme ist eine harmonisierende Erholungsoase. Um Ihr Wohlbefinden zu steigern, wird nur hochwertiges HIMALAYA-Salz verwendet: Befreier Durchatmen, mit allen Sinnen entspannen und die Einmaligkeit der Atmosphäre aus Licht- und Klangspielen genießen. Alltagskleidung ist erlaubt, einfach einen Termin vereinbaren und schon sind Sie am Meer.

Im **Thermalinnenbecken** findet 5x täglich ein **Mineralienaufguss** statt. Unser Fachpersonal reicht Ihnen die Bestandteile des Heilwassers in Form von Mineralien. Prickelt herrlich erfrischend auf der Haut...

**MEHR INFOS ZU BEHANDLUNGEN, ANWENDUNGEN, BEWEGUNG & FITNESS IM HEILWASSER AUF:**

[altmuehltherme.de](http://altmuehltherme.de)

WOHLTAT

**Altmühltherme**  
Treuchtlingen  
Quelle purer Lebenslust



**UNSERE THERME -  
IHRE QUELLE PURER LEBENSLUST**

**UNSERE SAUNALANDSCHAFT -  
IHRE QUELLE PURER ERHOLUNG**



**UNSER  
FAMILIEN & AKTIVBAD -**

Ihre Quelle purer Aktivität

**UNSERE  
WELLNESSOASE -**

Ihre Quelle purer Entspannung

**UNSERE  
SALZLOUNGE -**

Ihre Quelle wohliger Atmosphäre

Bürgermeister-Döbler-Allee 12 91757 Treuchtlingen Telefon 09142/96 02-0 [www.altmuehltherme.de](http://www.altmuehltherme.de)

# Quelle purer Erholung.

**Entspannung und Naturkosmetik in reinsten Form:** Saunieren in der deutlich vergrößerten und modern gestalteten Saunalandschaft im Innen- und Außenbereich der Altmühltherme.

3.000 m<sup>2</sup> Wohlfühloase mit verschiedenen Saunen, großer Holzterrasse mit Warm- und Kaltbecken und einem weitläufigen Saunagarten bis ans Ufer der Altmühl machen Ihre Auszeit perfekt.

**MEHR INFORMATIONEN AUF**

[altmuehltherme.de](http://altmuehltherme.de)



# SAUNAGENUSS



## SAUNABADEN IN DER ALTMÜHLTHERME

Panoramasauna / bis zu 90°C  
 Biosauna / 70°C  
 Dampfbad / 50°C  
 Hochwertige Saunagastronomie  
 Leselounge & Ruheräume am Kaminfeuer  
 Eisbrunnen und Fußbeckenanlage  
 Holzfreiterrasse mit Kالتاucha Becken  
 Warmbecken, Sonnensegel und Liegen  
 Saunagarten direkt an der Altmühl  
 Altmühlsauna mit Blick auf die Altmühl / 90°  
**Highlight:** Saunakabine im Schienenbus / 80°C



# Gesund & erholt.

Im **Kurmittel- und Bewegungszentrum Altmühlvital** - direkt in der Altmühltherme - können Sie aktiv etwas für Ihre Gesundheit tun.

Kräftigende Pilates-Kurse im neuen Gesundheitsstudio, wohltuende Massagen oder Kosmetikbehandlungen, medizinische Bäder, kneippische Anwendungen, Bewegungstherapie oder Entspannungstechniken: Je nach Bedarf und in Absprache mit dem Arzt, wählen Sie aus einer Fülle von Therapieangeboten Ihr persönliches Gesundheitsprogramm.

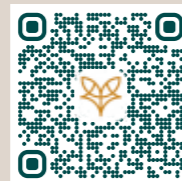
Altmühlvital ist ebenso Ihr Ansprechpartner für **ambulante Vorsorgeleistungen**. Diese helfen den Versicherten, die Gesundheit zu stärken, Krankheiten vorzubeugen und die Risiken des eigenen Lebensstils zu erkennen und zu verändern.

**MEHR INFOS ZU WELLNESS-ANWENDUNGEN SOWIE ZU KLASSISCHEN & MODERNEN THERAPIEMÖGLICHKEITEN FINDEN SIE AUF**

[altmuehlvital.de](http://altmuehlvital.de)



# WELLNESS



### GESUNDHEITSFINDER

Der QR-Code führt Sie direkt auf das Verzeichnis aller Ärzte und Gesundheitsdienstleister unserer Stadt.

[tourismus-treuchtlingen.de/gesundheitsfinder](http://tourismus-treuchtlingen.de/gesundheitsfinder)

**Altmühlvital**  
Treuchtlingen  
*Quelle purer Lebenslust*



Krankengymnastik, Manuelle Therapie, Cranio Sacrale Therapie, Hot-Stone-Massage, Ayurveda, Lomi Lomi, Pilates u. v. m.



## Erleben Sie die pure Gesundheit

Spüren Sie die Wirkung von klassischen und modernen medizinischen Therapiemöglichkeiten! Bei Altmühlvital sind Sie in besten Händen - denn im Wellness- und Kurzentrum der Altmühltherme sorgt sich unser Fachteam ganz persönlich um Ihre Gesundheit.

**Wellness- und Kurmittelzentrum in der Altmühltherme**  
[www.altmuehlvital.de](http://www.altmuehlvital.de) Telefon 0 91 42 / 96 03-0





# #GESUND KANNJEDER

## Aktiv & gesund nach Philipp Lahm.

Gesund kann jeder: das ist einfach gesagt, aber nicht immer einfach getan. Oder doch? Das neue **Gesundheitsprogramm** unterstützt Menschen auf dem Weg zu einer gesünderen Lebensweise. Es basiert auf dem Lernprinzip von Philipp Lahm und wird von mehreren bayerischen Heilbädern und Kurorten, darunter auch in der Thermenstadt Treuchtlingen, angeboten.

Im Mittelpunkt der Partnerschaft zwischen GESUNDES BAYERN, den Kurorten und dem Weltmeisterkapitän, steht die Entwicklung des Gesundheitsprogramms **#gesundkannjeder**. Das Programm basiert auf den Grundvoraussetzungen einer gesunden Lebensweise.

Gemeinsam mit einem Expertenteam aus Sport, Medizin und Wissenschaft hat Philipp Lahm das exklusive Gesundheitsprogramm **#gesundkannjeder** entwickelt. Dieses besteht aus drei Modulen, die die Themen gesunde Ernährung sowie körperliche und geistige Bewegung beinhalten. Darüber hinaus sind die Heilmittel und Naturheilverfahren der bayerischen Heilbäder und Kurorte Teil des Gesundheitsprogramms – in Treuchtlingen das **staatlich anerkannte Heilwasser** aus der Altmühltherme.

### #einfachgesundstarten

**Motivation**, darum dreht sich alles beim Gesundheitsmodul **#einfachgesundstarten**. Ziel ist es, Menschen für das Thema Gesundheit zu begeistern. Angelehnt an Philipp Lahms persönliches Lernprinzip, das auf den drei Säulen **Motivation, Aktion und Reflexion** aufbaut, fördert sein Programm ein **gesünderes Leben**.

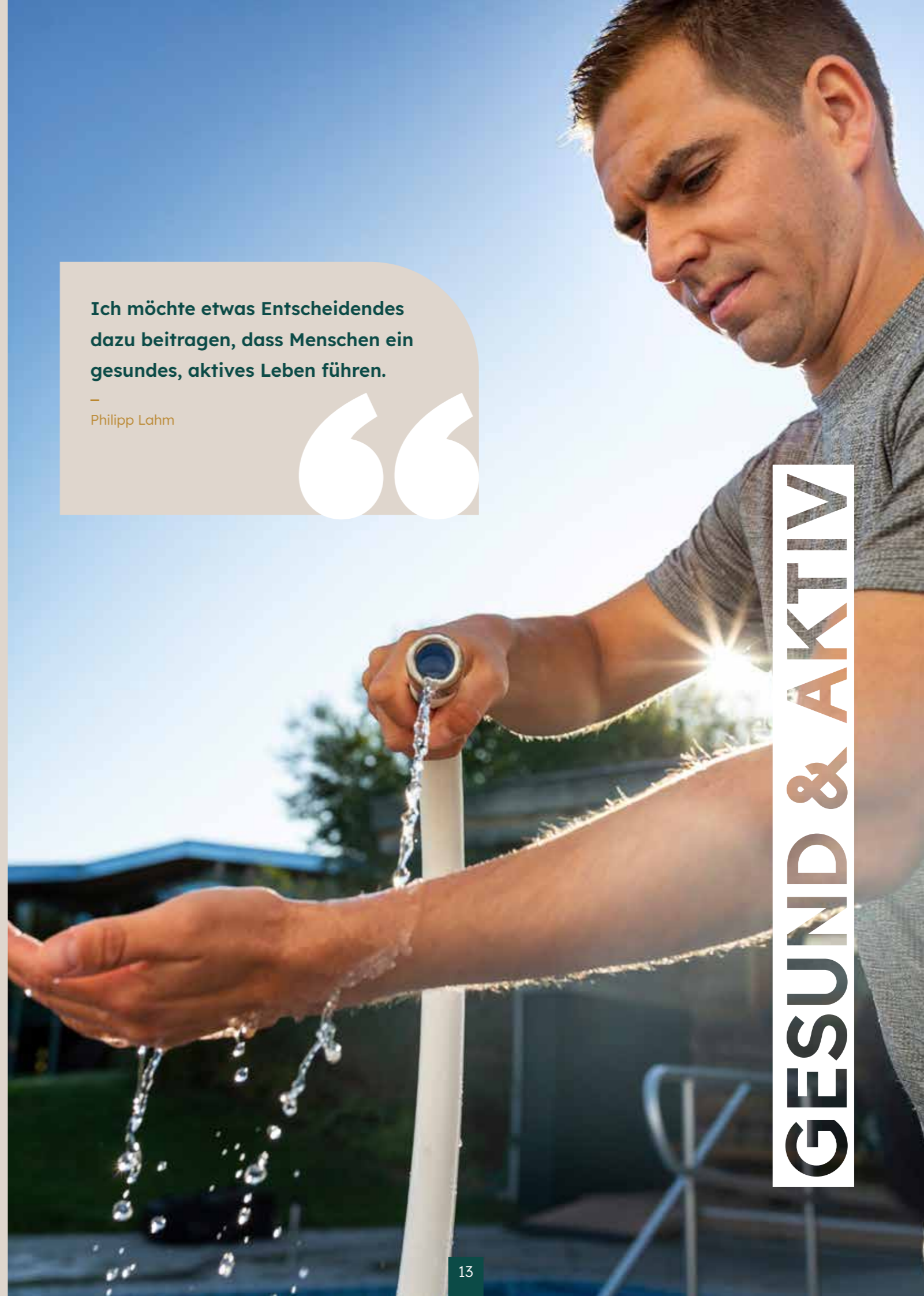
**#einfachgesundstarten** widmet sich nun ganz der ersten Säule und liefert Impulse zur Veränderung, um aus Alltagsmustern auszubrechen.

Mit den in **Treuchtlingen** integrierten Mountainbike-Aktivangeboten, dem wohligen Bad im staatlich anerkanntem Heilwasser und entschleunigendem Waldgesundheitstraining fühlen Sie sich motiviert und ganzheitlich regeneriert zugleich.

Ich möchte etwas Entscheidendes dazu beitragen, dass Menschen ein gesundes, aktives Leben führen.

– Philipp Lahm

“



GESUND & AKTIV





**#GESUND  
KANNJEDER**

Das 1. Gesundheitsmodul  
#einfachgesundstarten findet  
in Treuchtlingen voraussichtlich  
ab April 2022 statt.

# #einfachgesundstarten



## DAS 4-TÄGIGE GESUNDHEITSMODUL IN TREUCHTLINGEN ENTHÄLT:

- 3 x Vorträge zu den Themen:  
Motivation, Veränderungen und mentales Training
- 1 x Fitness Check (Grundlagenausdauer & Beweglichkeit)
- 2 x Warm Up Trainings Grundlagen & Beweglichkeit
- 1 x Beweglichkeitstraining
- 1 x Aqua Gymnastik
- 2 x Grundlagenausdauer Training auf dem Mountainbike
- 2 x Fitness fürs Gehirn beim Wandern durchs Altmühltal
- 2 x Waldgesundheitstraining & Entspannungstraining nach Jacobson
- 3 x gesunder Mittagssnack
- 1 x Eventkochen und anschließendes gemeinsames Mittagessen
- 3 x freier Eintritt in die Altmühltherme zur Regeneration (Tageskarte inkl. Thermen- und Saunalandschaft)
- 2 x ganztägige Nutzung von E-Mountainbikes (auch zur freien Verfügung außerhalb des Trainings)

### DAS NEHMEN SIE MIT NACH HAUSE:

- jede Menge Impulse für einen gesünderen Lebensstil
- Gesundheitsbooklet inkl. Übungskarten für Beweglichkeit, Kraft und Fitness für das Gehirn sowie Rezepte für leckere & gesunde Ernährung und Alltagstipps.
- 1 Pulsuhr für Ihr weiteres Training

### TERMINE, PREISE UND BUCHUNGSMÖGLICHKEITEN FINDEN SIE HIER:

[tourismus-treuchtlingen.de/gesundkannjeder](http://tourismus-treuchtlingen.de/gesundkannjeder)



# Heilsames Waldbad.

Die Landschaft rund um Treuchtlingen ist dicht bewaldet. Ideal, um darin einzutauchen und Kraft zu schöpfen – beim Waldbaden, der **japanischen Heiltherapie** „Shinrin yoku“. Gehen, schlendern oder einfach an einem Stamm gelehnt im Moos sitzen: Beim Waldbaden geht es darum, die umliegende Natur bewusst wahrzunehmen und sich auf die ureigenen Fähigkeiten im Einklang mit der Natur zu besinnen. Wissenschaftler der beiden großen Münchner Universitäten LMU und TU bescheinigten dem Waldbaden eine antidepressive und stress-reduzierende Wirkung. Den Erholungszustand des Organismus unterstützen demnach auch die Botenstoffe der Bäume.

In Treuchtlingen sorgen die **zertifizierten Waldgesundheits-trainerinnen** Manu Rößler und Angelika Liefke dafür, dass die „Waldbadegäste“ mit gezielten Atemübungen und Meditationen zu sich selbst und zur Natur finden. Teilnehmer der Kurse bekommen zudem Anleitungen, ihre Resilienz zu steigern - also auch zuhause Belastungen, Krisen und Herausforderungen des Alltags besser zu meistern.

### TERMINE 2022

- Samstag 02.04.2022 von 14.00 - 17.00 Uhr
- Sonntag 24.04.2022 von 08.00 - 11.00 Uhr
- Samstag 14.05.2022 von 14.00 - 17.00 Uhr
- Sonntag 29.05.2022 von 08.00 - 11.00 Uhr
- Samstag 11.06.2022 von 14.00 - 17.00 Uhr
- Sonntag 26.06.2022 von 08.00 - 11.00 Uhr
- Samstag 09.07.2022 von 14.00 - 17.00 Uhr
- Sonntag 24.07.2022 von 08.00 - 11.00 Uhr
- Samstag 06.08.2022 von 14.00 - 17.00 Uhr
- Sonntag 21.08.2022 von 08.00 - 11.00 Uhr
- Samstag 10.09.2022 von 14.00 - 17.00 Uhr
- Sonntag 25.09.2022 von 08.00 - 11.00 Uhr
- Samstag 08.10.2022 von 14.00 - 17.00 Uhr
- Sonntag 23.10.2022 von 08.00 - 11.00 Uhr

**Dauer der Waldbadetour:** 3 Stunden  
**Preis:** 30 Euro pro Person / Ermäßigung mit der TreuchtlingenCard (Gästekarte)  
**Teilnehmerzahl:** 4 bis max. 10 Personen

**INFOS UND ONLINE-BUCHEN AUF:**  
[tourismus-treuchtlingen.de/waldbaden](http://tourismus-treuchtlingen.de/waldbaden)



**RESILLENZ**

**WALDBADEN  
MIT  
ZERTIFIZIERTEN  
WALDGESUNDHEITS-  
TRAINERINNEN!**

Gesundheit bekommt man nicht im Handel, sondern durch den Lebenswandel.

— Sebastian Kneipp



## Alles fließt.

Treuchtlingen ist der perfekte Ort, um in Balance zu bleiben oder wieder ins Gleichgewicht zu kommen. Der naturnahe Kurpark liegt mitten in der Stadt und lädt in der warmen Jahreszeit ein, aktiv zu sein. Klassische Musik ertönt live aus dem Konzertpavillon, moderne Skulpturen inspirieren zum Spaziergehen. Verweilen Sie doch mal an einer der Lesestationen oder wandeln Sie über den Barfußpfad...

### KNEIPPANLAGE IM KURPARK SEIT 1997

Wer etwas für seine Gesundheit tun möchte, ist hier genau richtig. Kneippen im fließenden Wasser des handgemeißelten Jurakalkstein-Beckens hat in Treuchtlingen eine lange Tradition. Frei zugänglich und kostenlos! Glucksendes Lachen ist schon von Weitem zu hören, wenn Gleichgesinnte im Storchenschritt durchs kalte Nass staken, um sich zu erfrischen. Wassertreten wirkt harmonisierend, fördert die Durchblutung und stärkt Herz und Kreislauf.

### YOGA IM KURPARK

Für alle, die Freude an „fließender Bewegung“ in freier Natur haben: Zertifizierte Yogalehrerinnen bieten im Sommer offene **Yogakurse** für jedes Alter an.

### INFO UND ANMELDUNG:

Angelika Liefke Tel. 0176 51427832 & Bianca Denk Tel. 0175 7313878



### TREUCHTLINGER LEBENSSTIL-PROGRAMM

Kurgäste, Urlauber oder Gesundheitsinteressierte – das Lebensstil-Programm der Thermenstadt Treuchtlingen steht allen offen. Schließlich gibt es nichts Wichtigeres als die Gesundheit - sie ist die Basis für eine aktive Lebensgestaltung und einen langen Lebensgenuss. Mit einem gesunden Lebensstil kann man vielen Krankheiten effektiv vorbeugen und bei bereits bestehenden Leiden deutliche Linderung erzielen. Grundvoraussetzung dafür ist zum einen die Einsicht, für die eigene Gesundheit mitverantwortlich zu sein. Zum anderen das Wissen, wie man etwas ändern kann.

### GESUND UND FIT MIT SYSTEM

Das Treuchtlinger Lebensstil-Programm ist ein, auf das jeweilige Lebensstilrisiko abgestimmtes Schulungs- und Trainingsprogramm, das von ausgebildeten Fachkräften und mit ärztlicher Begleitung durchgeführt wird.

### WEITERE INFOS UND KONTAKT AUF:

[tourismus-treuchtlingen.de/lebensstil-programm](http://tourismus-treuchtlingen.de/lebensstil-programm)



# Natur pur.

**Treuchtlingens Lage am „Dreiländereck“** Mittelfranken, Oberbayern und Schwaben bildet den idealen Startpunkt für Ausflüge und Entdeckertouren in den Naturpark Altmühltal, den Geopark Ries sowie ins Fränkische Seenland.

Die perfekte Ergänzung für einen rundum entspannten und sorgenfreien Aufenthalt sind **Wanderungen und Radtouren** in die malerische Umgebung des Altmühltals. Genießen Sie die bezaubernde Schönheit des Naturparks mit seiner sanften Mittelgebirgslandschaft, seinen klüftigen Talengen, den weiten Schäferweiden oder seinen vielen verwunschenen Steinbrüchen. Tanken Sie Energie, laden Sie Ihre Akkus auf und bleiben Sie in Balance, wenn Sie auf dem Mountainbike oder zu Fuß aktiv entschleunigen.

Diese einzigartige Natur ist wie geschaffen, in sie einzutauchen – ob auf einer Radtour wie „Die STEINreichen 5“ durch faszinierende Fossilienlandschaften rund um Treuchtlingen, zu Fuß ein Stück entlang des Altmühltal-Panoramawegs – einem der zertifizierten Qualitätswanderwege Bayerns – oder bei einem Abstecher zum Karlsgraben. Wussten Sie schon? Die „Fossa Carolina“ war unter Karl dem Großen das erste Kanalbauprojekt zur Verbindung von Rhein, Main und Donau und gilt heute als eines der bedeutendsten technischen Kulturdenkmäler des frühen Mittelalters.

## AKTIV IN DER NATUR

### STADT- & NATURPARKFÜHRUNGEN

Ob Sie das Altmühltal zu Fuß, per Rad, Boot oder im Bus erkunden möchten – unsere **ausgebildeten Naturpark-Führer** begleiten Sie und Ihre Gruppe gerne! Sie kennen die Region „wie ihre Westentasche“ und zeigen Ihnen Zeugnisse vergangener Jahrtausende inmitten einer faszinierenden vielfältigen Kulturlandschaft.

**TOUREN BUCHEN UND MEHR INFOS AUF:**  
[naturpark-almuehltal.de/naturerlebnis](http://naturpark-almuehltal.de/naturerlebnis)



### UNTER NEUER LEITUNG: DAS INFORMATIONS- UND UMWELTZENTRUM NATURPARK ALTMÜHLTAL DER STADT TREUCHTLINGEN

Seit Oktober 2021 leitet die Biologin (M.Sc.) **Laura Kühn** das Informationszentrum Naturpark Altmühltal im Stadtschloss Treuchtlingen. Zum Thema „Natur & Geschichte erleben“ plant und organisiert sie Wanderungen und Naturführungen. Mit Aktionen im Rahmen von Umweltbildung und Bildung für Nachhaltige Entwicklung möchte die Biologin die Begeisterung der Menschen für die Natur wecken. Dabei liegen ihr Wildbienen besonders am Herzen, weshalb sie auch die Pflege und den Erhalt insektenfreundlicher Blühflächen in der Region voranbringen möchte.

**MEHR INFOS AUF:**  
[tourismus-treuchtlingen.de/naturparkinfozentrum](http://tourismus-treuchtlingen.de/naturparkinfozentrum)



### NATURPARK-RANGER... UNTERWEGS ZUM SCHUTZ DER NATUR

Seit November 2019 gibt es in Treuchtlingen eine Naturpark-Rangerin. **Ann-Katrin Frisch** ist somit eine der vier RangerInnen, die im Naturpark Altmühltal unterwegs sind. Die RangerInnen erfüllen vielfältige Aufgaben aus den Bereichen Naturschutz und Landschaftspflege, Erholung und Besucherlenkung sowie Informations- und Bildungsarbeit.

Zur Zeit entsteht ein Naturschutzprojekt zum Thema Amphibien im Landkreis Donau-Ries. Auch an dem Projekt „RegioDiv“ sind die RangerInnen beteiligt. Hier werden Pflanzen aus ganz Deutschland auf ihre genetische Vielfalt untersucht, um die Qualität von regionalem Saatgut zu gewährleisten. **Wer die Naturpark-RangerInnen kennenlernen will:**

**FÜHRUNGEN FINDEN SIE AUF:** [naturpark-almuehltal.org/mit-dem-ranger-unterwegs](http://naturpark-almuehltal.org/mit-dem-ranger-unterwegs)





#### ALTMÜHLFRANKEN ON TRAILS - ERKUNDE ES „LAUFEND“

Wie gut man seine Heimatstadt oder die Region wirklich kennt, erfährt man während den **geführten Lauf-Sightseeingtouren** - Ecken kennen lernen, die man zuvor nie wahrgenommen oder gesehen hat, bei viel frischer Luft und netter Gesellschaft. Altmühlfranken und seine Städte „laufend“ erkunden und das auf den schönsten und spannendsten Trails, die man finden kann. Optimaler Abschluss: Ein gemeinsames Relaxprogramm in der Altmühltherme oder bei gutem Wetter eine fränkische Verköstigung runden das Erlebnis ab. Mehr Treuchtlingen geht fast nicht...!

**TERMINE UND INFOS AUF:**  
[tourismus-treuchtlingen.de/gesundheitsveranstaltungen](https://tourismus-treuchtlingen.de/gesundheitsveranstaltungen)  
 Telefonische Anmeldung: Frau Moritz 0151 65111514

# Mach dich auf den Weg.

Wanderer entdecken die Natur in ihrem ganz eigenen Tempo. Entlang der sechs ausgeschilderten Treuchtlinger Rundwanderwege begegnen Sie dabei kulinarischen Genüssen, idyllischen Landschaften oder historischen Sehenswürdigkeiten, wie den Karlsgraben - eines der schönsten Geotope Deutschlands. Wer weiter wandern möchte, nimmt die Thermenstadt als Ausgangspunkt oder Etappenziel für Touren auf dem Altmühltal-Panoramaweg oder dem Frankenweg.

**Wie wär's heute mit einer Wanderung auf den „Spuren der Biber“?** Biber haben in Treuchtlingen einen besonderen Status und sich in so manchem Bereich des Stadtgebietes verewigt. Nahe Wettelsheim im Rohrchtal, dem „**Tal der Biber**“, hat der pelzige Baumeister ein wahres Naturschauspiel errichtet. Sie entdecken dieses Naturdenkmal auf der 14 - 21 km langen „Wirtshaus-Tour“.

In Treuchtlingen findet jeder Wandertyp den richtigen Weg - unterhaltsame Familientouren ebenso wie einen komplett barrierefreien Rundweg durch den Kurpark. Herzliche Gastgeber freuen sich auf Ihre Einkehr und servieren regionale Spezialitäten zur Stärkung. Und als Krönung Ihres Wandertags? Ein Bad in der Altmühltherme, das regeneriert und belebt: Entspannen Sie die müden Waden im wohlig warmen Thermalwasser.

**STRECKENINFORMATIONEN FINDEN SIE HIER:**

[tourismus-treuchtlingen.de/rundwanderwege](https://tourismus-treuchtlingen.de/rundwanderwege)

## 6

**RUNDWANDERWEGE**

Karte kostenlos  
erhältlich in der Kur- und  
Touristinformation  
Treuchtlingen

TREUCHTLINGEN  
LADT DICH AUF

WANDERN  
RUND UM  
TREUCHTLINGEN

Lebensraum der Biber: Das Rohrchtal bei Wettelsheim

# Runter vom Sofa, rauf aufs Rad.

**Radeln im oberen Altmühltal und ins Fränkische Seenland** - mit der neuen Radkarte die reine Freude. Also, rauf auf den Sattel und mit acht ausführlich beschriebenen Rundtouren die idyllischen Landschaften rund um Treuchtlingen entdecken! Im 200 km langen Wegenetz sind Sie komfortabel auf ausgewiesenen Radwegen unterwegs. Mal rollt es in den Tälern genüsslich dahin, mal geht es sportlich auf die Jurahöhen. Die abwechslungsreichen Touren führen vorbei an Kulturdenkmälern und Naturschätzen, wie der Barockstadt Eichstätt, dem Karlsgraben (Fossa Carolina) oder den kluffigen, malerischen Tälern des Naturpark Altmühltal.

Ob Touren-, Gravel- oder Mountainbiking, rund um Treuchtlingen ist für Abwechslung und jedes Level gesorgt.

**ERFAHREN SIE MEHR...**  
**ALLE RADTOUR-BESCHREIBUNGEN AUF UNSERER HOMEPAGE.**  
**QR-CODE SCANNEN ODER LINK IM BROWSER EINGEBEN:**

[tourismus-treuchtlingen.de/radwege](https://tourismus-treuchtlingen.de/radwege)



# RADELEN

NEU  
!



## RADTOUREN UND RADURLAUB NACHHALTIG PLANEN - MIT DEM ÖPNV

Treuchtlingen als Bahnknotenpunkt mit barrierefreiem Bahnhof ist in nahezu alle Himmelsrichtungen bestens vernetzt. Sowohl der Tourenstart als auch größere Touren rund um die Thermenstadt lassen sich mit Bus und Bahn umweltschonend und spielend leicht planen. Wer den Rückweg lieber ohne Anstrengung zurücklegen möchte, steigt einfach in den Zug ein und lässt sich bequem zurück nach Treuchtlingen chauffieren.

## FAHRPLÄNE UND INFORMATIONEN ZUR FAHRRADMITNAHME IN DEN ZÜGEN FINDEN SIE AUF

[bayern-fahrplan.de](https://bayern-fahrplan.de)



# Flowig, technisch, HeumödernTrails.

Das Altmühltal ist bekannt für seine weiten Waldflächen, sanften Erhebungen und einen der saubersten Flüsse Deutschlands, die Altmühl. Doch nicht nur Wanderer, Radfahrer und Kanupaddler zieht es in das kleine Juwel Bayerns. Mountainbiker sind seit Jahren in größer werdender Zahl dabei und seit 2019 ist in Treuchtlingen Biken mit allen Facetten möglich: **Auf den HeumödernTrails - dem Mountainbike-Trailpark für die ganze Familie.**

Am Parkplatz angekommen, schmeckt man gleich das Grün des Waldes und hört die Hirsche im angrenzenden Gehege röhren. Die Infotafel weist auf die aktuell sechs Trails mit unterschiedlichen Längen und Levels hin. Die speziell fürs Mountainbiking gebauten Strecken lassen sich ganz einfach aneinanderreihen und als Tour rund um Treuchtlingen nutzen. Ob für eine Stunde oder gleich mehrere Tage im Heumöderland - die **Talstation** verleiht Bikes, bietet Übernachtungen und natürlich eine zünftige „Biker-Brotzeit“ an.

**FAMILIENFREUNDLICH MOUNTAINBIKEN:**

[heumoedertrails.de](http://heumoedertrails.de) / [talstation-heumoederntal.de](http://talstation-heumoederntal.de)




**E-BIKE  
VERLEIH – VERKAUF – REPARATUR**

Machen Sie eine gemütliche Fahrt ins Altmühltal oder um den Brombachsee. Die Abenteuerlustigen nutzen die bekannten Enduro-Trails in der Umgebung. Bei uns im Fränkischen ist alles möglich!



Um die schöne Landschaft auch ohne große Mühe zu genießen, können Sie bei uns **erstklassige E-Bikes als Tourenrad für Radwege oder auch als Mountainbike für das Gelände mieten.** Alle unsere Fahrräder werden regelmäßig in unserer hauseigenen Werkstatt geprüft und gewartet!



- ✓ **VERLEIH AUCH  
FÜR GRUPPEN**
- ✓ **HAUSEIGENE  
WERKSTATT**
- ✓ **E-BIKES, TOURENRÄDER  
MOUNTAINBIKES**

**ENERGY BIKE SYSTEMS**

<p>Geschäft und Werkstatt Kirchenstraße 2a 91757 Treuchtlingen Telefon: 09142 9488 645</p>	<p>Öffnungszeiten März bis September Mo.-Fr.: 9-13 Uhr und 15-19 Uhr Sa.: 9-14 Uhr Öffnungszeiten Oktober bis Februar Mo.-Fr.: 9-13 Uhr und 15-18 Uhr Sa.: 9-14 Uhr</p>
--	---

**VERKAUF - VERLEIH - REPARATUR**

[www.energy-bike-systems.de](http://www.energy-bike-systems.de)




# Wasser- und Landratten willkommen!

Leinen los! In Treuchtlingen starten Sie mit Kajak oder Canadier zu erlebnisreichen Touren auf der Altmühl. Entlang der Bootswanderstrecke zwischen der Thermenstadt und Eichstätt wartet hinter jeder Flussbiegung eine neue Entdeckung: Burgen, faszinierende Felsformationen wie die berühmten „Zwölf Apostel“ bei Solnhofen, schilfbewachsene Ufer, an denen sich Wasservögel verstecken oder Bootsruhschen für spritzigen Spaß! Zum großen Abenteuer wird die Tour, wenn man auf dem **Zelt- und Bootsrastplatz Treuchtlingen** direkt am Flussufer übernachtet.

Als langsamster Fluss Bayerns ist die Altmühl ideal für Anfänger und Familien. Boote und Ausrüstung gibt es in Treuchtlingen vor Ort auszuleihen. Die Vermieter sorgen nicht nur für Hin- und Rücktransport, sondern geben Paddelanfängern auch eine Einführung. Während der Hauptsaison und an verlängerten Wochenenden ist es empfehlenswert, die Boote bereits im Voraus zu buchen.

**TIPP:** Die beste Zeit zum Bootfahren auf der Altmühl ist von Mai bis Frühherbst. Im Hochsommer empfehlen wir Ihnen, sich nach dem Wasserstand zu erkundigen - denn nach langen Trockenperioden kommt es vor, dass manche Abschnitte der Altmühl nicht befahrbar sind.

## DIE AKTUELLEN PEGELSTÄNDE FINDEN SIE HIER:

[hnd.bayern.de/pegel/donau\\_bis\\_kelheim/treuchtlingen-13406105](http://hnd.bayern.de/pegel/donau_bis_kelheim/treuchtlingen-13406105)



## ZELT- UND BOOTSRASTPLATZ TREUCHTLINGEN

Idyllisch an der Altmühl gelegener Zelt- und Bootsrastplatz für Radler, Wanderer und Bootstouristen. Biergarten, Restaurant und Einkaufsmöglichkeiten in 300 Meter Entfernung. Einzelreisende, Familien und Gruppen sind herzlich willkommen! Sanitäre Ausstattung mit Duschcontainer und WC-Anlagen. PKWs können kostenfrei am Eingang zum Platz in der Kanalstraße geparkt werden.

**BUCHEN:**  
[zeltplatz-treuchtlingen.de/buchung.php](http://zeltplatz-treuchtlingen.de/buchung.php)



## 3D-BOGENSCHIESSEN - FÜR JUNG UND ALT

Der 3D-Bogenparcours ist liebevoll in die Umgebung eines alten Steinbruchs integriert. Anspruchsvolles Gelände mit leicht alpinem Charakter. **Festes Schuhwerk ist unbedingt erforderlich.** Als Ziele dienen Tieren naturgetreu nachempfundene Attrappen aus Spezialschaum. Parcours mit 29 Stationen. Dauer ca. 1,5 - 3 Stunden. Herausfordernde Schüsse für Geübte und problemlos zu bewerkstellende Situationen für Ungeübte.

**MEHR INFOS AUF:** [tombows.de](http://tombows.de)



## BOULDERN IN TREUCHTLINGEN: KLETTERSPESS BEI JEDEM WETTER

Die Kletterhalle des Adventure Campus Treuchtlingen bietet 100 Quadratmeter Kletterfläche und 160 Quadratmeter Boulderfläche. Jede Menge Platz also, für Anfänger ebenso wie für Könner, für die Studenten der Hochschule für angewandtes Management und für alle anderen Kletterfans.

**MEHR INFOS AUF:** [tourismus-treuchtlingen.de/klettern](http://tourismus-treuchtlingen.de/klettern)



# ABENTEUER

Auf der Altmühl unterwegs nahe dem Zelt- und Bootsrastplatz Treuchtlingen



### URLAUB AUF DEM BAUERNHOF

**Treuchtlingen** // Tiere streicheln, beim Füttern helfen, Traktor fahren, im Garten toben – Urlaub auf dem Bauernhof ist für Kinder das Größte. Unsere Urlaubsbauernhöfe liegen inmitten idyllischer Landschaft und sind bestens auf Familien vorbereitet: Action für die Kleinen und erholsame Ruhe für die Eltern.



### NATUR-ERLEBNIS-PFAD AM NAGELBERG

**Treuchtlingen** // Schmetterlingen nachhüpfen, Ruinen eines römischen Gutshofes erkunden, bolzen und grillen am „Hexentanzplatz“... Der ca. 6 km lange Rundweg lockt mit Spielstationen und kurzweiligen Infos zu Pflanzen und Tieren der typischen Lebensräume des Naturparks Altmühltal.

# Kinder, hier könnt ihr was erleben...



### MOUNTAINBIKEN MIT DER GANZEN FAMILIE

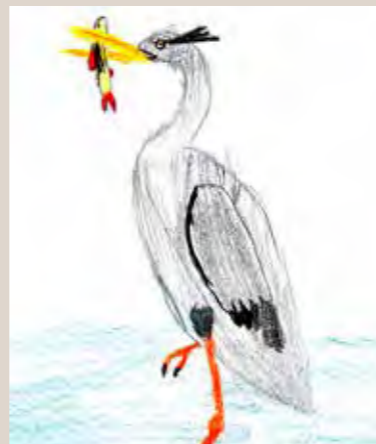
**HeumödernTrails** // Flow für alle! Familienfreundlich mountainbiken im Trailpark Treuchtlingen auf sechs ausgeschilderten Strecken, Übungsparcours & Pumptrack. Nach dem Spaß für Groß und Klein, wie wär's mit einer gemütlichen Brotzeit in der Talstation? **INFO:** [heumodertrails.de](http://heumodertrails.de)



### ALTMÜHLTHERME FAMILIEN & AKTIVBAD

**Treuchtlingen** // Planschen für die Kleinsten im Kinderparadies der Altmühltherme. In unserem „großen Aquarium“ sehen dabei Fische beim Wasserspielen zu. Rutschen, springen, schwimmen? Einfach rüber ins Aktivbad...

**INFO:** [altmuehltherme.de](http://altmuehltherme.de)



### AUEN-ERLEBNIS-PFAD

**Eine Wildnis vor den Toren der Stadt** // Das renaturierte Flussbett der Altmühl im **Treuchtlinger Ortsteil Graben** hat sich im Laufe der Jahre in einen wilden Auwald verwandelt. Ca. 1 km langer Weg mit 12 Stationen, die professionelle Naturparkführer gemeinsam mit Texten und Zeichnungen von Schülern der örtlichen Grundschule gestaltet haben.



### SPANNENDE SCHATZSUCHE...

**Solnhofen und Mühlheim** // Es muss ja nicht gleich ein „Urvogel“ Archaeopteryx sein – zwischen den Solnhofener Platten warten unzählige Versteinerungen auf ihre Entdeckung. **Fossilien sammeln** - ein Erlebnis für die ganze Familie.

**INFO:** [naturpark-almuehl-tal.de/fossiliensuche](http://naturpark-almuehl-tal.de/fossiliensuche)



### REIN IN DIE INTERAKTIVE ENTDECKERWERKSTATT

**Museum Treuchtlingen** // Mikroskopieren, weben, verkleiden mit historischen Gewändern - im Museum Treuchtlingen gibt's jede Menge zu entdecken. Kinder und Junggebliebene erwartet eine spannende Zeitreise mit der MuseumsMaus Pfficus. Los geht's!

### FERIEN FÜR DIE GANZE FAMILIE.

Spielen & toben, entdecken & staunen. Treuchtlingen hat, was Kinder und Jugendliche brauchen. Schwimmen, paddeln, mountainbiken, Tiere streicheln, Steine klopfen, skaten... Je größer der Drang nach Bewegung und Abenteuer, desto leuchtender die Augen.

An Sie, liebe Eltern, ein Tipp für die Ferienplanung: in Treuchtlingen gibt es Sommer wie Winter was zu erleben!

**MEHR INFOS AUF:**

[tourismus-treuchtlingen.de/freizeit](http://tourismus-treuchtlingen.de/freizeit)

[tourismus-treuchtlingen.de/naturparkinfozentrum](http://tourismus-treuchtlingen.de/naturparkinfozentrum)



# Dein Platz im Grünen.

**Direkt am naturnahen Kurpark**, ruhig und zentral gelegen, lädt der Treuchtlinger Reisemobil-Stellplatz mit sehr guter, komfortabler Ausstattung zum Verweilen ein. Auf einer Gesamtfläche von 12.000 qm verteilen sich **91 Komfort-Parzellen** im großzügigen Format von 7 x 11 Metern, 3 davon barrierefrei.

Der Stellplatz trägt das Gütesiegel „**TopPlatz**“ und ist mehrfach vom Online-Portal promobil ausgezeichnet.

Die **Altmühltherme** mit integriertem Kurmittel- & Bewegungszentrum **Altmühlvital** ist in nur zwei Gehminuten, das Stadtschloss und die Kernstadt in ca. fünf Minuten zu erreichen. Für Wohnmobilsten ist die Thermenstadt Treuchtlingen der ideale Startpunkt, um das idyllische obere Altmühltal zu erkunden.

Auf Radler, Wanderer, Genuss- und Aktivurlauber warten drei abwechslungsreiche Naturlandschaften (Naturpark Altmühltal, Fränkisches Seenland und Geopark Ries), historische Städte sowie unzählige Freizeitmöglichkeiten.

**Es gibt viel zu entdecken...  
Bleib doch noch ein Weilchen.**



## REISEMOBILSTELLPLATZ AM KURPARK

### PREISE

**Reisemobil:** 13,00 € pro Nacht und Reisemobil inkl. Entsorgung, Duschen/WC, Müllabgabe, WLAN. Zzgl. Kurtaxe.

**Zehnerkarte:** 110,00 € zzgl. Kurtaxe (ganzjährig)

**Frischwasser:** 1,00 € je 100 l

**Strom:** 1,00 € für 8 Stunden oder 0,50 €/kWh

### OBJEKT-ADRESSE

Kästleinsmühlenstraße 20  
91757 Treuchtlingen  
Telefon: 09142 9600 60

GPS: 48° 57' 40" N / 10° 55' 08" E

### MEHR INFOS AUF:

[tourismus-treuchtlingen.de](http://tourismus-treuchtlingen.de)



**Mein Geheimtipp: Dieser TopPlatz bietet alles, was das Wohnmobilstenherz begehrt.**

—  
Klaus Storch, München  
Stammgast und weit gereister Wohnmobilst



REISEMOBIL



Blick vom Reisemobilstellplatz zum Nagelberg

# Dem Himmel so nah...

**Schlafen unterm Sternenhimmel.** Diese romantische Übernachtungsmöglichkeit im Schlafcube der Firma Sleeperoo GmbH startete vergangenes Jahr in Treuchtlingen - und die Gäste waren begeistert. Manche von ihnen fühlten sich im Burgzimmer auf der Oberen Veste wie im Mittelalter, träumten, sie wären Schlossherr oder Burgfräulein und hinterließen in unserem Gästebuch hinreißende Kommentare.

**Wo wird der Cube 2022 stehen?** Auch nächstes Jahr wird der Cube in Treuchtlingen aufgebaut. Die Suche nach dem spannendsten Standort hat schon begonnen. Lasst euch überraschen...

**GREIF GLEICH NACH DEN STERNEN! INFOS & BUCHUNG AUF:**

[tourismus-treuchtlingen.de/sleeperoo](https://tourismus-treuchtlingen.de/sleeperoo)  
sleeperoo.de

Und am allerschönsten war die dampfende Altmühl im Morgenrot inkl. Vollmond, die summenden Bienen in der Lindenblüte, das Frühstück auf dem Turm, und und und...

—  
Susan & Christian  
Übernachtungsgäste im Sleeperoo



# SLEEPEROO

# #achtsamhandeln

## GEMEINSAM NACHHALTIG.

Die Natur rund um Treuchtlingen ist, als Teil des Naturparks Altmühltal, einzigartig. Damit dies so bleibt, ist achtsames Handeln in der Natur unerlässlich. Hier findest Du **Tipps und Hinweise**, wie Du durch Dein verantwortungsbewusstes Handeln den Erhalt der Natur unterstützen kannst.

**NUTZE BUS UND BAHN** zur Anreise und für Tagesausflüge. Öffentliche Verkehrsmittel entlasten die Straßen und sorgen für mehr saubere Luft. So trägst Du aktiv dazu bei, dass die Luftqualität in unserer Region so sauber bleibt, wie sie ist. Und wo ginge das leichter als in Treuchtlingen? Der **überregionale barrierefreie Bahnhof** bietet sich bestens zum nachhaltigen Reisen an.

**BLEIB AUF DEN WEGEN** - ob zu Fuß unterwegs oder mit dem Rad: Durch Nutzung der ausgewiesenen Rad- und Wanderwege trägst Du dazu bei, dass keine neuen Pfade durch Wälder und Wiesen geschnitten werden. **In Natur- und Landschaftsschutzgebieten** sollen die natürliche, unberührte Natur und die Landschaft besonders vor Eingriffen durch den Menschen bewahrt werden. Um wertvolle Pflanzen und Tiere zu schützen, bitten wir Dich, die Wege nicht zu verlassen, Dein Fahrrad am besten abzustellen und diese Gebiete bestmöglich zu Fuß zu besichtigen.

**MÜLL JEGLICHER ART** darf nicht in der Natur zurückgelassen werden. Durch das Mitnehmen von Müll Anderer leistest Du zusätzlich einen wertvollen Beitrag zum Erhalt der Natur.

**SEID ACHTSAM IM UMGANG MITEINANDER.** Als Radfahrer oder Mountainbiker bist Du der „stärkere“ und schnellere Verkehrsteilnehmer in der Natur. Bitte nimm daher auch auf den ausgewiesenen Wegen **besondere Rücksicht** auf Wanderer und die Tiere des Waldes.

### MOUNTAINBIKE-REGELN:

1. Fahre nur auf Wegen.
2. Hinterlasse keine Spuren.
3. Halte dein Mountainbike unter Kontrolle.
4. Respektiere andere Naturnutzer.
5. Nimm Rücksicht auf Tiere.
6. Plane im Voraus.

© Deutsche Initiative Mountainbike e.V.

[treuchtlingen.tourismus](https://www.instagram.com/treuchtlingen.tourismus)

# NACHHALTIG

# Sehenswert.

Die Geschichte Treuchtlingens reicht zurück bis in die Keltenezeit. Römer hinterließen hier ebenso Spuren wie Karl der Große und die Marschälle von Pappenheim. Das Museum der Stadt Treuchtlingen zeigt die Siedlungsgeschichte von den Römern bis zur Neuzeit und bietet eine reiche Sammlung zur Historie Altmühlfrankens.

Die **Fossa Carolina**, das wohl bedeutendste Boden-Denkmal des frühen Mittelalters in Franken, gibt es im Treuchtlinger Ortsteil Graben zu entdecken. Idyllisch zwischen Altmühl und Schwäbischer Rezat gelegen, gehört der Karlsgraben zu den „100 schönsten Geotopen Bayerns“. Kaiser Karl der Große unternahm hier 793 den Versuch, Rhein, Main und Donau durch eine Wasserstraße zu verbinden – davon zeugen noch heute eine 500 Meter lange Wasserfläche und die daran anschließenden Erdwälle.

Die faszinierende Karlsgraben-Sonderausstellung **„Baustelle 793“** wartet im Treuchtlinger Museum auf neugierige Entdecker.

# GESCHICHTE

## IMMER EINE KULTOUR WERT!

Für einen Überblick über die örtlichen Sehenswürdigkeiten – und zwar im wörtlichen Sinn – lohnt sich ein Spaziergang zur **„Oberen Veste“**: Von der vorbildlich sanierten Burgruine aus der ersten Hälfte des 12. Jh.s genießt man einen herrlichen Panoramablick über Stadt und Umland.

Im Treuchtlinger **Renaissance-Stadtschloss** ist nicht nur die **Kur- und Touristinformation** zu finden, sondern auch eine Reihe spannender, informativer Ausstellungen:

### INFORMATIONSZENTRUM NATURPARK

**ALTMÜHLTAL** // Die Ausstellung des Naturpark-Informationszentrums informiert über die Geschichte und die Kulturlandschaft der Region.

**AUSSTELLUNG GEOPARK RIES** // Eine Multimediaschau gibt spannende Einblicke in die Entstehung des nahe gelegenen Rieskraters. Im Gewölbekeller sind steinerne Zeugnisse der Erdgeschichte sowie eine Fossiliensammlung zu sehen.

**POSAMENTEN-MUSEUM** // Die Sammlung zeigt Wissenswertes über die Treuchtlinger Fabrikantenfamilie Aurnhammer und die Bortenmacherindustrie des 19. Jh.s.

Der Eintritt zu den Ausstellungen ist frei und zu den Öffnungszeiten der Kur- und Touristinformation möglich.

### MEHR INFOS AUF:

[tourismus-treuchtlingen.de/sehenswertes](http://tourismus-treuchtlingen.de/sehenswertes)



# Im Urlaub sparen.

Mit der TreuchtlingenCard erhalten Urlauber in und rund um Treuchtlingen vieles vergünstigt: Ob ermäßigter Eintritt in der Altmühltherme, Museen oder im Kino, Rabatte auf Attraktionen in den Bereichen Freizeit, Naturerlebnis, Wellness, Kultur, Kinder und Familie, im Einzelhandel, in Restaurants oder Cafés - profitieren Sie von aktuell 29 Leistungen, die Ihnen den Urlaub versüßen und den Geldbeutel schonen.

Ihre persönliche, kostenlose TreuchtlingenCard erhalten Sie bei Anreise von Ihrem Gastgeber. Gültig ist sie bereits ab der ersten Nacht. Wie funktioniert's? Die Gästekarte einfach beim teilnehmenden Leistungspartner an der Kasse vorlegen und die angebotene Vergünstigung sichern!

**HIER FINDEN SIE DIE VOLLSTÄNDIGE AUFLISTUNG DER VERGÜNSTIGUNGEN UND INFOS ZU TEILNEHMENDEN PARTNERN:**

[tourismus-treuchtlingen.de/service](http://tourismus-treuchtlingen.de/service)



# Reisen durch die Zeit.

Im Museum Treuchtlingen wird Entdecken groß geschrieben. Ganz besonders in der interaktiven Entdecker-Werkstatt. Hier kann mikroskopiert und gewebt werden. Oder beobachtet, was passiert, wenn ein Zug über eine Brücke fährt...

Kinder und Junggebliebene erwartet mit der MuseumsMaus Pfificus eine spannende Zeitreise durch die Jahrtausende. Von den Römern übers Mittelalter bis in die Neuzeit führt eine Erlebnistour durchs Museum. Wer sich auf eine digitale Schnitzeljagd begeben möchte, kann dies mit der Museums-ActionBound tun - ein von Schülern der Treuchtlinger Senefelder-Schule entwickelter Museumsrundgang.

## NEUES VON DER FOSSA CAROLINA

Auf ca. 350 qm Ausstellungsfläche ist die aktualisierte Fassung der faszinierenden Karlsgraben-Sonderausstellung „Baustelle 793“ zu sehen, die 2014 vom Römisch Germanischen Zentralmuseum Mainz konzipiert wurde. Integriert wurden nun auch die Exponate der Karlsgraben-Ausstellung aus dem Ortsteil Graben. Neu dabei sind Filmbeiträge und Ergebnisberichte der Wissenschaftler, die an der Erforschung des Bodendenkmals beteiligt waren.

## MUSEUM TREUCHTLINGEN

ALLE INFOS ZU ÖFFNUNGSZEITEN, PREISEN UND FÜHRUNGEN AUF:

[tourismus-treuchtlingen.de/museum](http://tourismus-treuchtlingen.de/museum)

# STAUNEN



# Feste feiern, wie sie fallen.

Konzerte, Feste und Feiern, Ausstellungen oder Sportevents – in Treuchtlingen ist viel los. Musik genießt man am liebsten unter freiem Himmel, wie bei den kostenlosen Kurparkkonzerten oder dem zünftigen Bayerischen Abend im Schlossgraben.

2022 gibt sich der Burgverein wieder die Ehre und richtet das historische Burgfest in der „Oberen Veste“ aus. Die „Kulturschmankerl im Forsthaus“ garantieren ein hochkarätiges Kulturprogramm. Fröhlicher Höhepunkt ist das Volksfest im Juli. Mit der romantischen Treuchtlinger Schlossweihnacht klingt das Jahr in Treuchtlingen stimmungsvoll aus.

Selbst in diesen herausfordernden Zeiten möchten die Treuchtlinger nicht auf Ihre Geselligkeit verzichten und so sind für 2022 zahlreiche Veranstaltungen in Planung.



**INFOS ZU ALLEN VERANSTALTUNGEN:**

Kur- und Touristinformation Treuchtlingen  
 Telefon 09142 9600 60  
 tourismus@treuchtlingen.de

[tourismus-treuchtlingen.de/veranstaltungen](http://tourismus-treuchtlingen.de/veranstaltungen)

**BITTE BEACHTEN SIE //**

Bei sämtlichen Veranstaltungen sind die jeweils aktuell geltenden amtlichen CORONA-Bestimmungen einzuhalten. Alle Angaben ohne Gewähr. Irrtum & Änderungen vorbehalten.



**SO 01.05.  
 Fest der Kulturen //**

Zum 14. Mal findet das „Fest der Kulturen“ im Herzen von Treuchtlingen statt. Dabei geht es bunt und multikulturell zu. Menschen aus unterschiedlichsten Nationen und Kulturkreisen musizieren, tanzen und feiern gemeinsam.



**FR 29.07.  
 Bayerischer Abend //**

Treuchtlingen feiert, klatscht, singt und schunkelt mit der Stadtkapelle Treuchtlingen. Feiern Sie mit, wenn sich der Schlossgraben in einen zünftig dekorierten „musikalisch-bayerischen Biergarten“ verwandelt. Der Eintritt ist frei.



**21. + 22.05.  
 „KunstHandwerk und mehr“ im Kurpark //**

Eine Premiere im Naturpark Altmühltal! Im Treuchtlinger Kurpark werden auf einem besonderen Markt Keramik & Kunst, Floristik & Malerei, Handwerk & Kunsthandwerk zu finden sein.



**12.03. - 08.10.  
 Kulturschmankerl im Forsthaus //**

Live! Genießen Sie ein hochkarätiges Kulturprogramm in historischer Kulisse. Von März bis Oktober 2022 sind sechs Veranstaltungen geplant - im Forsthaus und als Open Air auf der Treuchtlinger Burg.



**02. - 04.12. +  
 09. - 11.12.  
 Treuchtlinger Schlossweihnacht //**

„Alle Jahre wieder...“ lädt die Stadt am 2. und 3. Adventswochenende zur romantischen Treuchtlinger Schlossweihnacht mit historischem Mittelaltermarkt ein.

Historisches Burgfest auf der „Oberen Veste“

# An guad'n.

**Fränkische Gastlichkeit genießen.** In und um Treuchtlingen lässt es sich prima einkehren und vom Feinsten fränkisch schlemmen! Genießen läuft schon beim Gedanken an die vorzügliche fränkische Küche das Wasser im Munde zusammen. Kulinarische Köstlichkeiten wie Altmühltaler Lamm, Treuchtlinger Bratwurst oder knusprig frische Schäufele kommen hier in urigen Biergärten oder den gemütlichen Gaststuben historischer Gasthöfe auf den Tisch. Dazu süffige Biere aus der Region - und all dies zu traumhaft günstigen Preisen.

**MEHR SCHLEMMER-INFOS AUF:**  
[tourismus-treuchtlingen.de/gastronomie](http://tourismus-treuchtlingen.de/gastronomie)

# ECHT FRÄNKISCH

# So lecker.

Vor Ort gewachsen, frisch geerntet, handwerklich verarbeitet - mit Lebensmitteln und Produkten der heimischen Direktvermarkter erlebt man den Geschmack der Region.

Eine prima Gelegenheit, um regionale Produkte einzukaufen, bietet der **Treuchtlinger Wochenmarkt** in der Bahnhofstraße.

**Jeden Freitag zwischen 14.00 und 17.30 Uhr** lädt er im Herzen Treuchtlingens zu einem Bummel ein. Das Angebot reicht von frischem Obst und Gemüse über Blumen und Pflanzen, Eier und Geflügel, Fleisch und Käse bis hin zu Backwaren, Honig, Likören und vielen anderen Köstlichkeiten. Die Händler setzen vor allem auf Lokales und Regionales - und damit auf Qualität aus dem Altmühltal und dem Fränkischen Seenland.

**MEHR EINKAUFS-TIPPS AUF:**  
[tourismus-treuchtlingen.de/regionale-produkte](http://tourismus-treuchtlingen.de/regionale-produkte)

DIE LISTE  
UNSERER  
**DIREKT-  
VERMARKTER**  
ERHALTEN SIE IN  
DER KUR- UND  
TOURISTINFORMATION  
TREUCHTLINGEN.  
DIREKT IM  
SCHLOSS!

Regional erzeugte Produkte leisten einen wertvollen Beitrag zur Pflege und Erhalt unserer einzigartigen Landschaft.

Lassen Sie sich die Erzeugnisse unserer Direktvermarkter schmecken:  
**Altmühltaler Lamm, Aberdeen Angus-Rindfleisch, Bauernbrot, Bier, Brände & Liköre, Eier, Honig & Marmelade, Kalb- & Rindfleisch, Nudeln, Obst & Gemüse, Küchle & Striezel, Salz, Schinken, Torten, Wurst, Milch & Fleisch von Weideziegen, u.v.m...** Guten Appetit!



Bienenstöcke bei Osterdorf



**ANJA CHRISTOPH, GASTRONOMIN IM MUSEUM TREUCHTLINGEN// IM INTERVIEW MIT STEFANIE GRUCZA, LEITERIN KUR- UND TOURIST-INFORMATION TREUCHTLINGEN**

**Liebe Anja,**

es freut uns sehr, dass Du zu diesem Interview bereit bist und als „Gastronomin mit Herz“ unseren Leserinnen und Lesern einen Blick hinter die Kulissen von Anja’s Museumscafé gibst.

**Wie kam es dazu, dass Du Dir den Traum eines eigenen Cafés erfüllt hast?**

**Anja Christoph:** Backen und Kochen waren schon immer meine großen Leidenschaften, deshalb habe ich mich für den Beruf der Hauswirtschafts-Meisterin entschieden. Nur hat es einige Zeit gedauert, bis mein eigentlicher Traum wahr wurde. Bevor wir unser eigenes Café eröffneten, habe ich verschiedenste Arbeiten im hauswirtschaftlichen Bereich ausgeführt. Vor zwei Jahren wurden uns von der Stadt die Räumlichkeiten im Museum Treuchtlingen angeboten und ich habe mich mit meinem Mann dazu entschieden, den Schritt in die Selbstständigkeit zu wagen und ein Café zu eröffnen. Seitdem bin ich die Angestellte meines Mannes und führe mit ihm zusammen das Café! Ich bin für den kulinarischen Teil zuständig und er für das Kaufmännische.

**Was bereitet Dir an der Bewirtung von Gästen besonders viel Freude?**

**Anja Christoph:** Es ist einfach schön, die Gäste mit hausgemachten Kuchen und hochwertigem Kaffee zu verwöhnen und dabei ein kurzes Gespräch zu führen. Was ich besonders großartig finde: Wenn ein Gast lobende Worte für unsere Torten und Kuchen findet, dann motiviert mich das besonders.

**Welche regionalen Köstlichkeiten können die Gäste bei Dir genießen?**

**Anja Christoph:** Bei uns gibt es hausgemachte Torten, Kuchen, Küchle und Kleingebäck. Die Rezepte sind meine eigenen Kreationen. Je nach Jahreszeit bieten wir eine Vielzahl an Köstlichkeiten an, die mit regionalen Produkten hergestellt werden. Neben unserem Gebäcksortiment können die Gäste bei uns auch hausgemachte Marmeladen, Honig aus der eigenen Imkerei und Gewürze erwerben.

**Was ist für Dich das Besondere am Museumscafé?**

**Anja Christoph:** So sage ich es immer zu unseren Gästen: Das Café ist so eingerichtet, wie ich es persönlich auch anderweitig vorfinden möchte. Es soll zum Entspannen dienen, etwas zum Herumschmökern dabei sein, sowie die Möglichkeit zum Shoppen bieten. Die Möglichkeit, den Alltag einige Stunden auszublenden. Die Atmosphäre im historischen Ambiente des Museums verinnerlichen, es sich gut gehen lassen und mit unseren Köstlichkeiten verwöhnt werden.



**Café ANJA'S MUSEUMSCAFÉ**

**HAUSGEMACHTE TORTEN UND GEBÄCK**

**WOHLFÜHLEN, GENIESSEN UND KULTUR ENTDECKEN.**

Lassen Sie sich mit süßen Köstlichkeiten verwöhnen, wie zu vergangenen, guten alten Zeiten!

Sie finden das gemütliche Café in idyllischer, verkehrsberuhigter Lage direkt im **Museum Treuchtlingen** - gegenüber dem Stadtschloss. Unser Außenbereich lädt zum Verweilen und Entspannen in familiärer Atmosphäre ein.

Die Räumlichkeiten sind barrierefrei.

**ÖFFNUNGSZEITEN:**  
Di - So 13:00 - 17:00 Uhr  
Gruppen jederzeit auf Anfrage.  
Barrierefreie Räumlichkeiten.

**Telefon 0151 28 38 45 09**  
anjas.museumscafe@gmail.com  
www.anjas-museumscafe.de

**Anja's Museumscafe**  
Heinrich-Aurnhammer-Straße 8  
91757 Treuchtlingen



**ÖFFNUNGSZEITEN:**

**01.04. - 19.10.2022**

Mo - Fr 10:00 - 18:00 Uhr  
So 13:00 - 18:00 Uhr

**20.10.2022 - 31.03.2023**

Mo - Mi 10:00 - 18:00 Uhr  
Do - Fr 10:00 - 17:00 Uhr  
So 14:00 - 18:00 Uhr

Samstag und an Feiertagen bleibt unser Café geschlossen.

Telefon 09142 202 859 0  
www.cafe-lebenskunst.de

**Café LebensKunst Treuchtlingen**  
Marktgasse 2  
91757 Treuchtlingen

**Café**  
**CAFÉ LEBENSKUNST**

**TÄGLICH WECHSELNDER KLEINER MITTAGSTISCH. HAUSGEMACHTE WAFFELN & CRÊPES.**

**EIN CAFÉ DER BESONDEREN ART.**

In unseren Cafés arbeiten freundliche, gut ausgebildete Menschen mit und ohne Behinderungen erfolgreich als Team zusammen – und sorgen dafür, dass sich jeder Gast gut aufgehoben fühlt. Gelebte Gastfreundschaft ist unser Konzept – „Ein Lächeln ist immer inklusive“ lautet unser Motto. Gefällt Ihnen dieser Leitgedanke? Dann besuchen Sie auch unsere Cafés LebensKunst im Weißenburger Bahnhofsgelände und in Gunzenhausen Marktplatz 26a.



**Speiselokal & Biergarten**  
**GRÜNER BAUM**

**FRÄNKISCHE KÜCHE**

**ÖFFNUNGSZEITEN:**

Do - So ab 11:00 Uhr  
Gruppen nach Vereinbarung. Reservierung erbeten.

Telefon 09142 200754  
Telefax 09142 200753

**Speiselokal GRÜNER BAUM**  
Friedrichstraße 2  
91757 Treuchtlingen

**UNSER MOTTO:**  
**„ESSEN WIE GOTT IN FRANKEN“**

Wir bieten Ihnen: Durchgehend warme Küche, fränkische Spezialitäten, gutbürgerliche Küche. Biergarten nach Bedarf sonnig und schattig. Nebenraum für Feierlichkeiten bis zu 50 Personen.



**Bräuereigasthof/Biergarten**  
**WETTELSHEIMER KELLER**

**FRÄNKISCHE KÜCHE, BROTZEITEN, BIER VOM HOLZFASS**

**FRANKENS BELIEBTESTER BIERGARTEN :)**

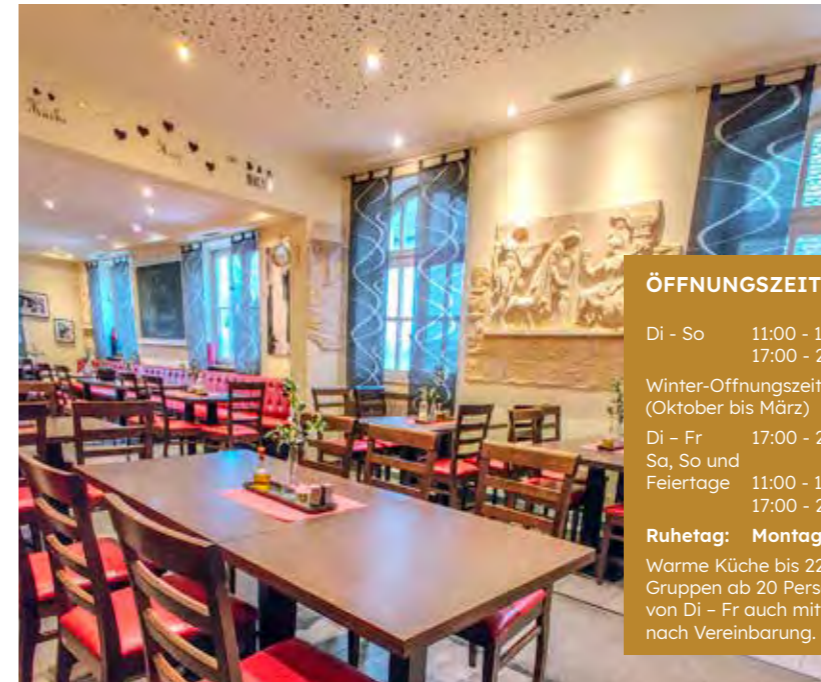
In unserem urgemütlichen Traditionsbiergarten servieren Ihnen freundliche Bedienungen auf 3 Terrassen unter schattenspendenden Bäumen frisches, aus dem Holzfass gezapftes Bier sowie deftige, immer frisch zubereitete leckere Brotzeiten zu günstigen Preisen. Während die Eltern den herrlichen Ausblick genießen, gibt es genügend Attraktionen auch für unsere kleinen Gäste. Trampolin, Bagger, Ritterburg.

**ÖFFNUNGSZEITEN:**

**Mai, Juni, September**  
Do - So ab 10:00 Uhr  
zusätzlich  
**im Juli und August**  
Mo, Di, Mi ab 16:00 Uhr

Telefon 09142 7740  
www.wettelsheimer-keller.de

**Wettelsheimer Keller**  
Treuchtlinger Straße  
91757 Treuchtlingen - OT Wettelsheim



**ÖFFNUNGSZEITEN:**

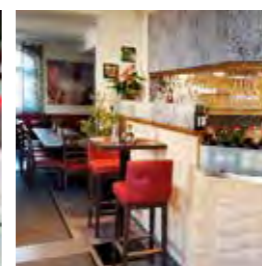
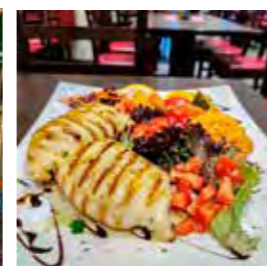
Di - So 11:00 - 15:00 Uhr  
17:00 - 24:00 Uhr

Winter-Offnungszeiten (Oktober bis März)

Di - Fr 17:00 - 24:00 Uhr  
Sa, So und Feiertage 11:00 - 15:00 Uhr  
17:00 - 24:00 Uhr

**Ruhetag: Montag**

Warme Küche bis 22:00 Uhr. Gruppen ab 20 Personen von Di - Fr auch mittags nach Vereinbarung.



**DEUTSCHE & GRIECHISCHE KÜCHE**

**RESTAURANT UND GROSSER BIERGARTEN MIT SANDSTRAND - DIREKT AM UFER DER ALTMÜHL.**

Mit deutschen und griechischen Spezialitäten verwöhnen wir Sie kulinarisch in unserem gemütlichen Restaurant (bis 70 Personen). Großer, schattiger Biergarten direkt an der Altmühl. Räumlichkeiten für Hochzeiten, Familienfeiern, Busreisen, Geschäftsessen, Vereinsfeiern und Tagungen von 20 - 400 Personen.

**Familienbetrieb seit 1993.**

**KONTAKT:**

Telefon 09142 1700  
avgoustis@web.de  
www.stadthalle-treuchtlingen.de

**Restaurant Stadthalle ZUM JANNI**  
Jahnstraße 14  
91757 Treuchtlingen







**ab 51,-**  
Preis in € / pro Pers. für Ü/F

**25 DZ**

Telefon 09142 96960  
 Mobil 0170 5326732  
 Telefax 09142 969696  
 stadthof@t-online.de  
 www.gaestehaus-stadthof.de

**G+S Hedwig GbR  
 Gabriele und  
 Sieghard Hedwig**  
 Luitpoldstraße 27  
 91757 Treuchtlingen

Gästehaus - Hotel Garni  
**Städt Hof**

**Gästehaus /  
Hotel Garni \*\*\***

**STADTHOF**

**... DIE FREUNDLICHE  
ADRESSE IM ALTMÜHLTAL.**

Schön und zentrumsnah gelegen, Zimmer in Komfortausstattung (Bad/Dusche, WC, Kabel-TV, Radio, Telefon, WLAN). Im Haus außerdem: Kaminhalle, Wintergarten, große Gartenanlage, Konferenzraum für Seminare. Abschließbare Unterstellmöglichkeit für Fahrräder.

**DIREKT AM  
ALTMÜHL-RADWEG  
GELEGEN!**

Preis/P.	Anz.	Ü/F	HP	VP	EZ	1Ü
DZ	25	51-56,-	+18,-	-	+10-11,-	-



**ab 22,50**  
Preis in € / pro Pers. für Ü

**3 EZ · 1 DZ**

Telefon 09142 97 53 53  
 www.wallmueller-stuben.de

**Wallmüllerstuben  
 „Las Tapas“  
 Pils-Cocktail-Bar  
 „El Picante“**  
**Markus Menk**  
 Hauptstraße 2  
 91757 Treuchtlingen

*Wallmüller Stuben  
Las Tapas*

**Gasthof**

**WALLMÜLLERSTUBEN  
LAS TAPAS**

**... EIN KLEINES STÜCK  
SPANIEN.**

Im Herzen von Treuchtlingen gelegener Gasthof mit Gaumenschmaus-Restaurant, Pils-Cocktail-Bar und gemütlichem Biergarten. Hier kocht der Chef selbst deutsch-fränkische Küche, wie z. B. knusprige Schäufele und spanische Küche mit reichhaltigen Fisch- und Steakgerichten sowie saisonalen Highlights. Freuen Sie sich auf unsere spanische Spezialitätenkarte mit kalten und warmen Tapas. Saal für Festlichkeiten, Radlergruppen, Busreisen. Tagungen auch mit „Kaffee und Kuchen“ auf Vorbestellung. Ladestation für E-Bikes vorhanden.

Preis/P.	Anz.	Ü	HP	VP	EZ	1Ü
EZ	3	25,-	-	-	-	-
DZ	1	22,50	-	-	+2,50	-



**ab 37,50**  
Preis in € / pro Pers. für Ü

**4 DZ · 2 3-BZ · 1 FEWO**

Telefon +49(0) 9142 2036863  
 Mobil +49(0) 151 40090113  
 rundsgmbh@gmail.com  
 www.mocambo-viavita.de

**Hotel Via Vita**  
 Am Brühl 26  
 91757 Treuchtlingen

**Hotel**

**HOTEL VIA VITA**

**VIA VITA... IT'S YOUR DAY.**

Ruhig und im Grünen gelegen, verfügt unser Hotel über 6 Zimmer und eine Ferienwohnung - insgesamt 20 Betten. Der Stadtkern ist zu Fuß in wenigen Minuten erreichbar. Hauseigene Parkplätze und Unterstellmöglichkeiten für Fahrräder sind ausreichend vorhanden. Die hauseigene Kegelbahn, der Naturerlebnispfad, sowie das Thermalbad stellen sowohl für Familien, als auch für Paare eine abwechslungsreiche Freizeitgestaltung dar. Unser Restaurant „Mocambo“ mit großer Sonnenterrasse und vielfältiger Speisekarte sorgt für das leibliche Wohl unserer Gäste.

Preis/P.	Anz.	Ü	F	HP	VP	EZ	1Ü
DZ	4	37,50	5,-	-	-	+7,50	-
3-BZ	2	37,50	5,-	-	-	-	-

Kurtaxe wird separat erhoben (1,00 € p. P./Nacht)

geeignet für Pers.	Größe in m²	Etage	Preis f. 2 Pers.	weitere Pers.
FeWo 1	4	62	OG	POA



**ab 32,-**  
Preis in € / pro Pers. für Ü/F

**1 EZ · 2 DZ · 2 MZ**

Telefon 09142 3832  
 office@ridetime.de  
 www.talstation-heumoederntal.de

**Talstation  
 Heumöderntal**  
 Uhlbergstraße 54  
 91757 Treuchtlingen

**Pension**

**TALSTATION  
HEUMÖDERNTAL**

**DEINE OUTDOORBASE  
IM HEUMÖDERNTAL**

Grün wohin das Auge reicht! Im idyllischen Heumöderntal bietet unsere familienfreundliche Sportpension alles, was sich natur- und sportbegeisterte Urlauber wünschen. Die Talstation ist idealer Ausgangspunkt für einen Besuch im Trailpark Heumöderntails oder Trekkingtouren im Altmühltal sowie Fränkischem Seenland. Ihr schließt in ruhigen Doppelzimmern mit Südbalkon und frühstückt in unserer gemütlichen Stube. Die Kleinen erfreuen sich an unseren Spiel- und Klettermöglichkeiten und dem Tiergehege - die Großen genießen derweil eine Tasse ital. Cappuccino oder eine Brotzeit auf unserer Sonnenterrasse.

Preis/P.	Anz.	Ü/F	HP	VP	EZ	1Ü
EZ	1	32,-	-	-	-	+2,-
DZ	2	39,-	-	-	+15,-	+2,-
MZ	2	39,-	-	-	-	+2,-



**VERMITTLUNG  
UND ORGANISA-  
TION VON  
MOUNTAINBIKE-  
UND OUTDOOR-  
ERLEBNISSEN.**



**FAMILIE TSCHERNACH, GASTGEBER  
IN TREUCHTLINGEN// IM INTERVIEW  
MIT STEFANIE GRUCZA, LEITERIN  
KUR- UND TOURISTINFORMATION  
STADT TREUCHTLINGEN**

**Liebe Familie Tschernach,**

Sie gehören mit Ihrer Pension E. Tschernach zu den Vorzeige-Gastgebern in Treuchtlingen. Über Ihre Bereitschaft zu diesem Interview freuen wir uns sehr und nehmen dies zum Anlass, Sie in unserer Reihe „Gastgeber mit Herz“ den Leserinnen und Lesern näher vorzustellen.

**Wie kam es dazu, dass Sie Ihr Wohnhaus zum Teil als Ferienwohnung bzw. Gästezimmer umgebaut haben und seit wann vermieten Sie?**

**Familie Tschernach:** Wir vermieten seit ca. 25 Jahren. Bei Erkundigungen in der Touristinformation im Jahr 1994 erfuhren wir, dass in Treuchtlingen größere Ferienwohnungen für Familien gesucht sind. Deshalb haben wir unsere Wohnung im Erdgeschoss unseres Hauses entsprechend umgestaltet. Nachdem sich die Nachfrage mit der Zeit etwas verändert hat, haben wir unsere Ferienwohnung verkleinert und dafür ein Doppelzimmer mit Dusche/WC eingerichtet, das stark nachgefragt wird. Später haben wir im Erdgeschoss einen ungenutzten Raum unserer Wohnung abgetrennt und ein Einzelzimmer mit kleiner Dusche und WC eingerichtet. Seit 2018 wird noch eine tolle kleine Ferienwohnung im Dachgeschoss vermietet.

**Was bereitet Ihnen an der Beherbergung von Gästen besonders viel Freude?**

**Familie Tschernach:** Wir bekommen fast immer nette und freundliche Gäste. Da macht es auch Spaß, ihnen ein gutes und reichhaltiges Frühstück zu servieren. Des Weiteren sind die positiven Rückmeldungen der Gäste sehr erfreulich und motivierend.

**Wie kann man sich einen typischen Urlaubsaufenthalt bei Ihnen vorstellen? Was unternehmen die Gäste von Treuchtlingen aus und feiert man eventuell sogar gemeinsam?**

**Familie Tschernach:** Einen typischen Aufenthalt gibt es bei uns nicht. Die separaten Eingänge unserer Gästebereiche machen unsere Gäste unabhängig. Unsere langjährigen Stammgäste fühlen sich bei uns sehr wohl, genießen die saisonalen Angebote der Gegend und schätzen die Rad- und Wanderwege. Auch nehmen sie gerne an einer privaten Feier bei uns teil oder werden einmal spontan in eine Gaststätte eingeladen. Tagesgäste, die von der Atmosphäre hier begeistert waren, fragen oft erst bei uns nach freien Kapazitäten, wenn sie wieder in der Gegend sind.



ab **39,-**

Preis in € / pro Pers. für Ü/F

**57 EZ • 4 DZ •  
3 4-BZ • 2 6-BZ**



Telefon 09142 806-100  
info@adventure-campus.com  
www.adventure-campus.com

**Adventure Campus  
Seminar & Erlebnishotel**  
Hahnenkammstraße 19  
91757 Treuchtlingen

**Seminar & Erlebnishotel  
ADVENTURE CAMPUS**

Der Adventure Campus Treuchtlingen ist ein einzigartiges Seminar- und Erlebnishotel mit angeschlossenen Studien- und Trainingszentrum der Hochschule für angewandtes Management, der größten privaten Hochschule in Bayern. Vielfältiges Sport- und Freizeitangebot im Haus. Gruppen-/Geschäfts- oder Individualreisende kommen hier voll auf ihre Kosten. Fahrradgarage mit E-Bike Ladestation.

Preis/P.	Anz.	Ü/F	HP	VP	EZ	1Ü
EZ	57	59,-	-	-	-	-
DZ	4	44,-	-	-	-	-
MZ	5	39,-	-	-	-	-



ab **26,-**

Preis in € / pro Pers. für Ü/F

**2 DZ**



Telefon 09142 3484  
Mobil 0175 4611828  
gertrud.eger@t-online.de  
www.pension-eger.de

**Gertrud Eger**  
Köblerfeldstraße 29  
91757 Treuchtlingen

**Pension  
GERTRUD EGER**

Ruhig gelegenes Haus in Waldnähe, nur 10 Gehminuten zum Stadtzentrum, nahe Thermalbad und Freibad sowie Radweg.

2 große, helle, komfortable DZ mit DU/WC, ZH, warten auf Sie. Zusätzliche Liegen, Sitzzecke, großer Balkon bzw. Terrassennutzung. Kühlschrank, Wäscheständer, Föhn, Wasserkocher vorhanden, Mikrowelle auf Wunsch. Erweitertes Frühstück. Fahrradraum abschließbar.

Preis/P.	Anz.	Ü/F	HP	VP	EZ	1Ü
DZ	2	26,-	-	-	+8,-	+4,-



ab **25,-**

Preis in € / pro Pers. für Ü/F

**1 MZ**



Telefon 09142 7701  
Mobil 0162 3712252  
renatefeigel@yahoo.de

**Renate Feigel**  
Siedlungsstraße 1  
91757 Treuchtlingen

**Pension  
RENATE FEIGEL**

Drei renovierte Zimmer im 1. OG: 1 DZ, 1 Zimmer mit Schlafcouch sowie 1 Wohn-/Schlafraum mit gemütlicher Sitzgelegenheit und Einzelbett, Kühlschrank, Föhn, Wasserkocher, Mikrowelle. Nur für Gäste, die zusammen gehören oder Familien, da nur 1 Dusche/WC vorhanden. Gartensitzplatz, Garage, Fahrradabstellraum abschließbar. Erweitertes Frühstück. Nähe Bahnhof, Kurpark und Thermalbad. Nichtraucher erwünscht.

Preis/P.	Anz.	Ü/F	HP	VP	EZ	1Ü
MZ	1	25,-	-	-	+10,-	+5,-



ab **25,-**

Preis in € / pro Pers. für Ü/F

**1 EZ • 1 DZ • 2 FeWo**



Telefon 09142 1362  
Telefax 09142 201143  
info@pension-tschernach.de

**E. Tschernach**  
Siedlungsstraße 5  
91757 Treuchtlingen

**Pension/FeWo**  
**E. TSCHERNACH**

Ruhige, zentrale Lage, sep. Eingang, abschließbarer Fahrradraum, Gartensitzplatz, SAT-TV. Fewo 1: DZ mit Einzelbett, Wohnküche mit Schlafcouch, Bad. Fewo 2: DZ, Küche, Wohnraum mit Schlafcouch, Bad. OG: DZ, Bad. EG: EZ, Bad. Nichtraucher erwünscht. FeWos erst ab 3 Tagen buchbar.

Preis/P.	Anz.	Ü/F	HP	VP	EZ	1Ü
EZ	1	30,-	-	-	-	+5,-
DZ	1	25,-	-	-	+10,-	+5,-

geeignet für Pers.	Größe in m²	Etage	Preis f. 2 Pers.	weitere Pers.
<b>FeWo 1</b>	1-4	51	OG 35,-	+je 10,-
<b>FeWo 2</b>	1-5	45	OG 40,-	+je 10,-



ab **39,-**

Preis in € / f. 2 Pers. pro Nacht

**1 FeWo**



Telefon 09142 5229  
fam.bock1@web.de  
www.fewo-marion-bock.de

**Familie Bock**  
Carl-Zuckmayer-Str. 6  
91757 Treuchtlingen

**FeWo**  
**MARION UND KARL BOCK**

Ruhige, gemütliche Wohnung im 1. Stock: die abgeschlossene Fewo besteht aus Wohnzimmer mit großem, sonnigen Balkon und Sat-TV, 2 DZ, 1 SZ mit 2 Betten, Bad/DU/2x WC, kompletter Küche und Esszimmer. Bettwäsche und Handtücher inklusive. Fahrradstellplatz vorhanden. Einkaufsmöglichkeiten und Thermalbad sind zu Fuß erreichbar. Ganzjährige Vermietung. Keine Haustiere. Bei Buchung unter 3 Nächten fällt pro Nacht ein Aufpreis von 10 € an (Mehraufwand), ab Buchung von 10 Nächten ist ein Rabatt möglich.

geeignet für Pers.	Größe in m²	Etage	Preis f. 2 Pers.	weitere Pers.
<b>FeWo 1</b>	1-6	120	DG 39,-	+je 10,-



ab **34,-**

Preis in € / f. 2 Pers. pro Nacht

**1 FeWo**



Telefon 09142 4503  
Mobil 015776413888  
Telefax 09142 203224

**Reinhold Fleischmann**  
Rappenbergstraße 57  
91757 Treuchtlingen

**FeWo**  
**ERNA FLEISCHMANN**

Ferienwohnung: 1 Doppelzimmer mit zusätzlicher Doppelschlafcouch, 1 Zweibettzimmer, gemeinsame Dusche/WC und separates WC, offener Aufenthaltsraum mit Essecke und herrlichem Ausblick, separate Küche. Garten, Sitzgelegenheit und Grill. Ruhige Lage am Wald. Mindestaufenthalt 3 Nächte.

geeignet für Pers.	Größe in m²	Etage	Preis f. 2 Pers.	weitere Pers.
<b>FeWo 1</b>	2-6	70	DG 34,-	+je 10,-



ab **60,-**

Preis in € / f. 4 Pers. pro Nacht

**6 FEWO**



Telefon 09142 8162  
Mobil 0170 9107131  
Telefax 09142 4016  
fewo-gagsteiger@gmx.de  
www.weinbergshof.de

**Ernst Gagsteiger**  
Weinbergshof 2  
91757 Treuchtlingen

**FeWo**  
**GÄSTEHAUS GAGSTEIGER**

Ferien auf dem Bauernhof. Gästehaus mit DLG-Gütezeichen prämiert, Einzelhof. Gute Ausstattung, große Balkone. Ponies, Esel, Schafe, Ziegen, Galloway-Rinder und verschiedene Kleintiere zum Streicheln.

	geeignet für Pers.	Größe in m²	Etage	Preis f. 4 Pers.	weitere Pers.
<b>FeWo 1</b>	1-6	62	EG	60,-	+je 6,-
<b>FeWo 2</b>	1-6	62	OG	60,-	+je 6,-
<b>FeWo 3</b>	1-5	58	EG	60,-	+je 6,-
<b>FeWo 4</b>	1-5	58	OG	60,-	+je 6,-
<b>FeWo 5</b>	1-4	55	DG	60,-	-
<b>FeWo 6</b>	1-4	55	DG	60,-	-



ab **31,-**

Preis in € / f. 2 Pers. pro Nacht

**1 FeWo**



Telefon 09142 3073

**Annelore Sauerbeck**  
Galgenbuckstraße 6a  
91757 Treuchtlingen

**FeWo**  
**ANNELORE SAUERBECK**

Fewo bis 8 Personen, im EG. Ruhige, zentrale Lage, Nähe Thermalbad, Kurpark, Sportanlagen und Tennisplätzen. Garten mit Liegewiese und Gartenmöbeln, 3 Schlafzimmer, Wohnzimmer mit Balkon, Kabel-TV, Stereoanlage. Gut ausgestattete Küche mit Spülmaschine und Essplatz. Badewanne mit Duschvorrichtung, zweites WC extra. Strom nach Verbrauch. Kinderbett, Hochstuhl sowie Schaukel und Sandkasten vorhanden. Vermietung ganzjährig!

geeignet für Pers.	Größe in m²	Etage	Preis f. 2 Pers.	weitere Pers.
<b>FeWo 1</b>	2-8	104	EG 31,-	+je 7,-



ab **30,-**

Preis in € / f. 2 Pers. pro Nacht

**1 FeWo**



Telefon 09142 3282  
Telefax 09142 201434  
schmidt-kunststofftechnik@web.de

**Günter Schmidt**  
Pfarrholweg 20  
91757 Treuchtlingen

**FeWo**  
**GÜNTER SCHMIDT**

Helle, freundliche, gut ausgestattete, abgeschlossene Ferienwohnung bis 3 Personen, im Erdgeschoss (54 m²). Sehr ruhige Lage, Waldnähe, eigener Eingang. Schlafzimmer mit einem Bett, Wohn-Schlaf-Raum mit Doppelbett, komplette Küche, DU/WC. WLAN, Fernsehgerät und Radio vorhanden. Strom nach Verbrauch. Terrasse, Garten, Liegewiese, Grill, überdachter Garagenstellplatz.

geeignet für Pers.	Größe in m²	Etage	Preis f. 2 Pers.	weitere Pers.
<b>FeWo 1</b>	1-3	54	EG 30,-	+je 8,-





ab **30,-**

Preis in € / f. 2 Pers. pro Nacht

**2 FeWos**



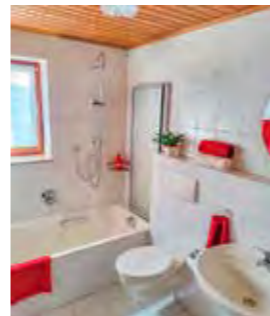
Telefon 0151 28027426  
irma-schurk@freenet.de  
www.fewo-irma-schurk.jimdo.com

**Irma Schurk**  
Hauptstraße 10  
91757 Treuchtlingen

**FeWo**  
**IRMA SCHURK**

Zwei abgeschlossene FeWos, 1. Stock, Fenster zum Hof, ZH, zentral. Nähe Bahnhof, Kurpark und Thermalbad. Gute Ausstattung, Kabel-TV, Radio. Garten mit Liegewiese. Nichtraucher! FeWo 1: 2 große DZ, große komplette Wohnküche mit Küchenblock, Sofa, großes Bad mit 2 Waschbecken, Wanne/Du/WC. FeWo 2: 1 großes DZ, 1 große Wohnküche mit Sofa, komplette Küchenecke, Mikrowelle, Bad mit Wanne/Du/WC.

	geeignet für Pers.	Größe in m²	Etage	Preis f. 2 Pers.	weitere Pers.
FeWo 1	1-5	80	OG	35,-	+je 8,-
FeWo 2	1-2	55	OG	30,-	-



ab **34,-**

Preis in € / f. 2 Pers. pro Nacht

**1 FeWo**



Telefon 09142 4295  
fewo-albrecht@web.de  
www.fewo-albrecht-info.de

**Helga Albrecht**  
Bubenheim 174  
91757 Treuchtlingen - Bubenheim (3 km)

**FeWo**  
**HELGA ALBRECHT**

Schöne, abgeschlossene FeWo, in ruhiger Lage am Ortsrand. 1 DZ, 1 SZ (2 Stockbetten), Wohnzimmer mit Doppelbett, Küche mit Essecke, Mikrowelle und Spülmaschine, Bad/Dusche/WC, Sat-TV-Anschluss, WLAN. Stromabrechnung nach Verbrauch. Garten mit Gartenmöbeln, Grill, Liegewiese. Waschmaschinenbenutzung. Tischtennisplatte. Kinder willkommen! Streichelzoo: Hasen, Enten, Hühner und Gänse.

	geeignet für Pers.	Größe in m²	Etage	Preis f. 2 Pers.	weitere Pers.
FeWo 1	2-6	80	UG	34,-	+je 7,-



ab **65,-**

Preis in € / pro Einheit/Nacht

**1 FeWo**



Telefon 09142 6631  
uhlberg45@online.de  
www.uhlberg45.de

**Axel Thieme**  
Uhlbergstraße 45  
91757 Treuchtlingen

**FeWo**  
**FERIENWOHNUNG UHLBERG 45**

Das "Vogelnest" im Dachgeschoss ist gemütlich und spektakulär, hat einen offenen Erker und 2 Schlafzimmer. Wohnung und Küche sind hervorragend ausgestattet - weit über FeWo-Standard hinaus. Die Stadtmitte ist bequem zu Fuß in 5 Min. erreichbar. Garten für Freizeit, Sport und Spiel, sowie zum Grillen vorhanden. Gäste-Parkplätze, Fahrradgarage, WLAN kostenlos. Ladestation E-Auto: Wallbox TYP1 11kW vorhanden.

	geeignet für Pers.	Größe in m²	Etage	Preis pro Einheit/Nacht
FeWo 1	1-4	45	DG	65-80,-



ab **55,-**

Preis in € / f. 4 Pers. pro Nacht

**1 FEWO**



Mobil 0157 37 82 55 57  
Telefon 09142 5431  
Telefax 09142 975577  
bauernhof.katheder@gmx.de

**Erwin Katheder**  
Bubenheim 18  
91757 Treuchtlingen - Bubenheim (3 km)

**FeWo \*\*\***  
**BAUERNHOF KATHEDER**

Abgeschl. Ferienwohnung ca. 100 qm mit eigenem Eingang. 1 DZ mit zusätzl. Bett, 1 Zweibettzimmer, Wohnzimmer mit Kachelofen, Küche mit Spülmaschine, Essecke, Mikrowelle, Kaffeevollautomat. Bad/DU/WC, Balkon, Grill. Sat-TV-Anschluss, CD-Player. WLAN kostenlos. Stromabrechnung nach Verbrauch. Direkt an der Altmühl gelegen. Kinder willkommen! Tiere: Hühner, Kühe, Kälbchen, Katzen.

	geeignet für Pers.	Größe in m²	Etage	Preis f. 4 Pers.	weitere Pers.
FeWo 1	2-5	100	OG	55,-	+je 8,-



ab **15,-**

Preis in € / pro Pers. für Ü

**2 EZ · 2 DZ · 2 MZ**



Telefon 09142 9454308  
www.wieshof-projekt.info

**Verein Wieshof**  
Wieshof 4  
91757 Treuchtlingen - Auernheim (9 km)

**Pension**  
**PRIVATZIMMER WIESHOF**

Das Anwesen des gemeinnützigen Vereins Wieshof liegt idyllisch an Wald und Feldern. Treuchtlingen und Wemding sind 9 km entfernt. Wir bieten EZ, DZ und MZ. Dusche und WC auf dem Flur. Esszimmer, Küchen- und Waschmaschinenmitbenutzung. Riesiges Gartengelände mit Sitz- und Liegemöglichkeiten. Urlauber, Wanderer und Monteure herzlich willkommen.

Preis/P.	Anz.	Ü	HP	VP	EZ	IÜ
EZ	2	30,-	-	-	-	-
DZ	2	25,-	-	-	-	-
MZ	2	15,-	-	-	-	-



ab **95,-**

Preis in € / f. 2 Pers. pro Nacht

**1 FeHa**



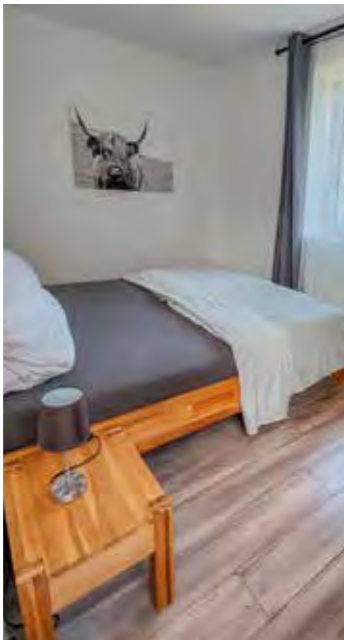
Mobil 0170 1795745  
Telefon 09142 5343  
Telefax 09142 9759848  
schmiede\_koenig@web.de

**Elke König**  
Bubenheim 32  
91757 Treuchtlingen - Bubenheim (4 km)

**FeHa**  
**FERIENHAUS KÖNIG**

Großzügiges Ferienhaus ca. 300 m² über 3 Stockwerke, bis zu 8 Personen. Balkon, Küche mit Spülmaschine, 4 Schlafzimmer, 2 Bäder, Wohnzimmer, Waschküche, TV, Südhang. 50 m zur Altmühl, Garten mit großer Wiese und Gartenteich, Gartenmöbel, Grill. Bettwäsche und Handtücher inklusive. Nichtraucherhaus.

	geeignet für Pers.	Größe in m²	Etage	Preis f. 2 Pers.	weitere Pers.
FeHa 1	2-8	80	MS	95,-	+je 8,-



**ab 60,-**  
Preis in € / f. 2 Pers. pro Nacht

**2 FEWO**

Telefon 09142 203375  
Mobil/WhatsApp 0170 6517191  
petra.dinkelmeyer@gmx.de

**Familie Dinkelmeyer**  
Oberdorfstraße 2  
91757 Treuchtlingen -  
Dietfurt (3 km)

**FeWo**  
**AM MILCHHÄUSLA**

Zwei neu renovierte FeWos, direkt am Altmühl-Panoramaweg (2 m) und an der Altmühl mit Bootsanlegesteg (5 m) gelegen. Optimaler Ausgangspunkt für Radfahrer, Bootsfahrer und Wanderer. Die Wohnungen sind mit Küche, Kühlschrank m. Gefrierfach, Spülmaschine, DU/WC, Waschmaschine, Föhn, Sat-TV, WLAN, Handtüchern und Bettwäsche ausgestattet. Garten, mit Grill. Abschließbarer Fahrradkeller, Lademöglichkeit für E-Bikes. Parkplatz direkt am Haus.

	geeignet für Pers.	Größe in m²	Etage	Preis f. 2 Pers.	weitere Pers.
<b>FeWo 1</b>	2	68	OG	60,-	-
<b>FeWo 2</b>	2-3	72	OG	60,-	+je 10,-



**ab 60,-**  
Preis in € / f. 2 Pers. pro Nacht

**1 FEWO**

Telefon 09142 6557  
Mobil 0175 2043807  
bettina-dietfurt@t-online.de  
[www.ferienwohnung-sonnenschein-dietfurt.de](http://www.ferienwohnung-sonnenschein-dietfurt.de)

**Gerhard Schmidt**  
Im Dorffeld 10  
91757 Treuchtlingen -  
Dietfurt (3 km)

**FeWo**  
**FERIENWOHNUNG SONNENSCHN**

Barrierefreie Neubauwohnung mit separatem Eingang im Parterre. Vollausgestattete Küche mit Essbereich, WLAN, Wohnzimmer mit Schlafcouch und Sonnenterrasse, großes Schlafzimmer mit Doppelbett, Bad mit DU/WC. Fahrradunterstellplatz mit Lademöglichkeit für E-Bike. Nichtraucherwohnung. Keine Haustiere.

	geeignet für Pers.	Größe in m²	Etage	Preis f. 2 Pers.	weitere Pers.
<b>FeWo 1</b>	2-4	70	EG	60,-	+je 5,-



**ab 50,-**  
Preis in € / f. 2 Pers. pro Nacht

**1 FEWO**

Telefon 09142 5332  
Mobil 0170 2080838  
[www.pension-friedrich-altmuehlthal.de](http://www.pension-friedrich-altmuehlthal.de)

**Brigitte Friedrich**  
Sommerhausstraße 5  
91757 Treuchtlingen -  
Dietfurt (3 km)

**FeWo**  
**BRIGITTE FRIEDRICH**

Unsere liebevoll eingerichtete Fewo erreichen Sie vom privaten Parkplatz über einen sep. Eingang. Wohn-/Ess-Küche mit Spülmaschine, Mikrowelle und Kaffeemaschine, großer Fernseher, großes Sofa und Gesellschaftsspiele. Schlafzimmer: 1 großes Doppelbett, Bad mit WC, Dusche, Föhn und Handtücher. Ihre private Süd-West-Terrasse im Grünen lädt zum Verweilen an gemütlichen Abenden unter dem Sternenhimmel ein.

	geeignet für Pers.	Größe in m²	Etage	Preis f. 2 Pers.	weitere Pers.
<b>FeWo 1</b>	1-2	65	UG	50,-	-



**ab 97,-**  
Preis in € / f. 2 Pers. pro Nacht

**4 FEWO**

Telefon +49(0) 151 149 80 981  
info@schlossmoehren.de  
[www.schlossmoehren.de](http://www.schlossmoehren.de)

**Schloss Möhren**  
Schlossherrin  
Sandra de Greef  
Schlossstraße 50  
91757 Treuchtlingen -  
Möhren (4 km)

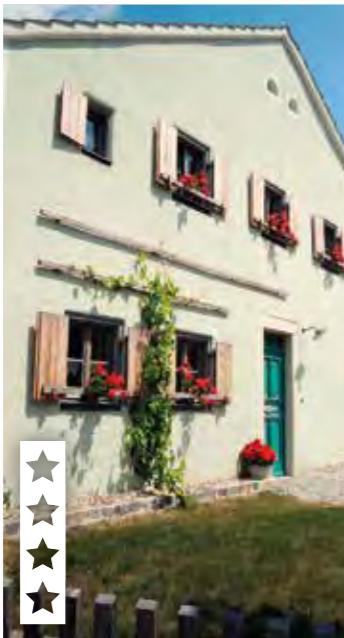
**FeWo**  
**SCHLOSS MÖHREN**

**URLAUB WIE IM MÄRCHEN.**

Auf dem mittelalterlichen Jagdschloss Möhren, das sich im Besitz einer holländischen Familie befindet, wohnen Sie in einem von 4 Feriendomizilen mit besonderem Ambiente. Zwei davon in den Schlosstürmen - im Nordturm FeWo **Schlosstor** (1), im Südturm die FeWo **Turmwohnung** (2). Im Erdgeschoss des Schlosses die FeWo **Pförtnerwohnung** (3) und im freistehenden Ferienhaus, dem sog. **Schweizerhaus** (4). Der 4,5 h große Schlosspark lädt zu ausgiebigen Spaziergängen ein. Ideal für den Feriengast mit Familie oder Hund, der Ruhe und Natur mit Action und Kultur verbinden möchte.

Erleben Sie ein bisschen Holland in Bayern. Mindestaufenthalt 3 Nächte.

	geeignet für Pers.	Größe in m²	Etage	Preis f. 2 Pers.	weitere Pers.
<b>Schlosstor</b>	<b>FeWo 1</b>	2	DG	97,-	-
<b>Turmwohnung</b>	<b>FeWo 2</b>	4	DG	97,-	-
<b>Pförtnerwohnung</b>	<b>FeWo 3</b>	7	EG	107,-	+7,-
<b>Schweizerhaus</b>	<b>FeHa 4</b>	6	-	107,-	+7,-



**ab 65,-**  
Preis in € / f. 2 Pers. pro Nacht

**2 FEWO**

Telefon 09142 200334  
Telefax 09142 200335  
info@schnecken-hof.de  
[www.schnecken-hof.de](http://www.schnecken-hof.de)

**Familie Stanka**  
Sommerhausstraße 1  
91757 Treuchtlingen -  
Dietfurt (3 km)

**FeWo \*\*\*\***  
**SCHNECKEN-HOF**

Wohnen im denkmalgeschützten, prämierten Jurahaus von 1709, liebevoll renoviert und stilvoll eingerichtet. 2 separate Wohnungen jeweils mit Wohnküche, Spülmaschine, Waschmaschine, Sat-TV, Stereo, Bäder mit Dusche/WC, jeweils separater Eingang. Fahrradverleih und abschließbarer Fahrradstellplatz. Direkt am Altmühltal-Panoramaweg und Radweg. Keine Haustiere. Nichtraucherwohnung.

	geeignet für Pers.	Größe in m²	Etage	Preis f. 2 Pers.	weitere Pers.
<b>FeWo 1</b>	1-2	70	EG	65,-	-
<b>FeWo 2</b>	1-4	80	OG	65,-	+je 8,-





**ab 54,-**  
Preis in € / pro Pers. für Ü/F

**9 DZ • 5 FEWO**

☰ 🚗 🚰 📶 📶

Telefon 09142 204890  
Telefax 09142 2048923  
info@zum-gueldeenen-ritter.de  
www.zum-gueldeenen-ritter.de

**Angela Hollberg**  
Burggasse 1  
91757 Treuchtlingen - Schambach (3 km)

**Hotel/Gasthof/FeWo  
ZUM GÜLDENEN RITTER**

Fühlen Sie sich im historischen Gebäude mit modernem Design wie zu Hause. Eine gutbürgerliche, regionale fränkische Küche, ein gemütlicher Biergarten und eine Cocktailbar im alten Pferdestall werden Sie verzaubern. Fahrradfreundlicher Betrieb - Radler willkommen!

Preis/P.	Anz.	Ü/F	HP	VP	EZ	1Ü
DZ	9	54,-	-	-	+10,-	+5,-
	<b>geeignet für Pers.</b>	<b>Größe in m²</b>	<b>Etage</b>	<b>Preis f. 2 Pers.</b>	<b>weitere Pers.</b>	
<b>FeWo 1</b>	2-3	40	EG	62,-	+je 6,-	
<b>FeWo 2-4</b>	4	70	OG	74,-	+je 6,-	
<b>FeWo 5</b>	2	30	EG	58,-	+je 6,-	



**ab 28,-**  
Preis in €/p. Pers. im DZ f. Ü/F

**1 DZ • 1 FEWO**

☰ 📶 📶 📶

Telefon 0170 5480890  
Telefax 09142 2035057  
ir.buhr@f-online.de  
www.ferienwohnung-irmgardbuhr.de

**Irmgard Buhr**  
Herrngasse 11  
91757 Treuchtlingen - Schambach (3km)

**Pension/FeWo  
IRMGARD BUHR**

Wohnen wie bei Freunden! Im altfränkischen Jurabauernhaus, welches liebevoll renoviert wurde, sind Sie herzlich willkommen. Hier erwartet Sie eine stilvoll eingerichtete kleine Ferienwohnung (30 m²) und ein Doppelzimmer. Frühstück auch in der Fewo möglich. Wäscheservice, WLAN, abschließbarer Fahrradraum, ruhige Tallage am Bach. Gastronomie am Ort.

Preis/P.	Anz.	Ü/F	HP	VP	EZ	1Ü
DZ	1	28,-	+12,-	-	+3,-	+5,-
	<b>geeignet für Pers.</b>	<b>Größe in m²</b>	<b>Etage</b>	<b>Preis f. 2 Pers.</b>	<b>weitere Pers.</b>	
<b>FeWo 1</b>	1-2	30	EG	52,-	-	



**ab 60,-**  
Preis in € / f. 2 Pers. pro Nacht

**5 FEWO**

📶 📶 📶 📶 📶

Telefon 09142 7657  
Telefax 09142 962531  
info@bauernhof-breit.com  
www.bauernhof-breit.com

**Josef Breit**  
Burggasse 7  
91757 Treuchtlingen - Schambach (3 km)

**FeWo \*\*\*/FeWo \*\*\*\*  
BAUERNHOF BREIT**

In ruhiger Ortsrandlage warten im Korbhaus 1 und im Ferienhaus 4 liebevoll eingerichtete Ferienwohnungen auf Sie. Mit jeweils: 1 DZ, 1 Zweibettzimmer, Wohnraum mit kompletter Küche, Essplatz, Bad/DU/WC. Nichtraucherwohnungen (auf dem Balkon gestattet). Tiere: Pferde, Ziegen, Hasen, Hühner. Garten, Liegen, Grill, Kinderspielgeräte, Spielscheune, Tischtennis, Sauna, Gästewaschküche, TV, ISDN. WLAN kostenlos!

	<b>geeignet für Pers.</b>	<b>Größe in m²</b>	<b>Etage</b>	<b>Preis f. 2 Pers.</b>	<b>weitere Pers.</b>
<b>FeWo 1,2</b>	2-4	60	EG	60,-	+je 6,-
<b>FeWo 3-5</b>	2-4	60	OG	60,-	+je 6,-

**FAMILIE NERRETER, INHABER GASTHOF „ZUM GOLDENEN LAMM“ & HOTEL GARNI „ZUR SONNE“ IN WETTELSHEIM// IM INTERVIEW MIT STEFANIE GRUCZA, LEITERIN KUR- UND TOURISTINFORMATION STADT TREUCHTLINGEN**



**Liebe Familie Nerreter,**

mit gleich zwei Häusern im Treuchtlinger Ortsteil Wettelsheim, gehören Sie zu den Vorzeige-Gastgebern unserer Region. Ihre Bereitschaft zu diesem Interview freut uns sehr, sodass wir dies zum Anlass nehmen, Sie in unserer Reihe „Gastgeber mit Herz“ den Leserinnen und Lesern näher vorzustellen.

**War von Anfang klar, dass Sie, Hans Nerreter den Betrieb übernehmen werden und ihn weiter ausbauen möchten?**

**Hans Nerreter:** Früher war es normal, in die Fußstapfen der Eltern zu treten. Die Richtung habe ich dann mit der Ausbildung zum Metzger eingeschlagen und danach Koch und den Küchenmeister gelernt. Dass sich unser Haus von einer einfachen Dorfwirtschaft zu einem gestandenen Landgasthof mit Hotelbetrieb entwickelt, war mir anfangs nicht bewusst. Aber die Lage am Altmühlradweg, unser Ehrgeiz sowie gutes Essen, Komfort und Herzlichkeit waren anscheinend ein Erfolgsrezept.

**Liebe Familie Nerreter, Sie schaukeln Familienorganisation, Vermarktung und Verwaltung des Gasthof- und Hotelbetriebes sowie natürlich den Betrieb vor Ort. Gibt es Tage an denen Sie sich einen „normalen“ Job mit 5-Tage-Woche wünschen?**

**Bianca Nerreter:** Bei uns kann um 17 Uhr nicht der Stift weggelegt und die Arbeit auf den nächsten Tag verschoben werden. Aber wir lieben unseren Beruf und sind gerne Gastgeber! Leider hat die Branche mit großem Personalmangel zu kämpfen. Hier braucht es ein Umdenken und viel mehr Wertschätzung der handwerklichen Service- und Dienstleistungsberufe. Ich mache mir viele Gedanken, wie die einheimische Gastronomie in 15 Jahren aussieht. Nur noch Bestellautomaten und Selbstbedienung? Und das von Montag bis Freitag, weil am Wochenende niemand mehr arbeiten will?

Ich wünsche mir, dass die Menschen, die ihrer Arbeit mit körperlichem, persönlichem Einsatz und viel Engagement und Herzblut nachgehen, besser bezahlt und wertgeschätzt werden. Nur so kann die Branche künftig erhalten werden. Das geht aber nur mit fairen Preisen und fair hergestellten Lebensmitteln.

**Wie kann man sich einen typischen Aufenthalt bei Ihnen im Gasthof vorstellen? Was unternehmen die Gäste von Wettelsheim aus?**

**Bianca Nerreter:** Hauptsächlich radeln unsere Gäste den Altmühltalradweg mit bekannten Sehenswürdigkeiten wie die „Zwölf Apostel“ und den Karlsgraben ab. Durch die gestiegene Mobilität mit E-Bikes scheuen sie aber auch keine längeren und bergigen Strecken und lassen sich auf Empfehlung gerne auf eine Tour über den Hahnenkamm, durch das idyllische Schambach- oder Möhrenbachtal ein. Ruhe, Natur und Regionalität spielen dabei eine tragende Rolle. Abends genießen unsere Gäste dann Sauna, Infrarotkabine sowie regionale Gerichte und Getränke in unserem schönen Biergarten.



ab **53,-**

Preis in € / pro Pers. für Ü/F

**2 EZ • 13 DZ • 2 SUITE**



Telefon 09142 96890  
info@goldeneslamm-wettelsheim.de  
www.goldeneslamm-wettelsheim.de

**Familie Nerreter**  
Marktstraße 16  
91757 Treuchtlingen - Wettelsheim (4 km)



**Gasthof \*\*\*\***

**ZUM GOLDENEN LAMM**

Wir verwöhnen Sie in unserem Haus mit frischen, heimischen Produkten wie dem Altmühltaler Lamm. Freuen Sie sich auf ein gutes Glas Wein oder ein kühles Bier auf der Sonnenterrasse. Sauna, Infrarot-Kabine und Massagesessel laden abends zur Entspannung ein. Zahlreiche Ausflugsmöglichkeiten machen unser Haus zu einem idealen Standort. Urlaub bei uns - ein Genuss für Leib und Seele!

Preis/P.	Anz.	Ü/F	HP	VP	EZ	IÜ
EZ	2	62,-	+17,50	-	-	-
DZ	13	53,-	+17,50	-	-	-
SUITE	2	59,-	+17,50	-	-	-



ab **29,-**

Preis in € / pro Pers. für Ü/F

**1 EZ • 5 DZ • 2 FEWO**



Telefon 09142 7678  
schmidkunz.sonja@gmx.de  
www.zum-hirschen-wettelsheim.de

**Familie Schmidkunz**  
An der Rohrach 46  
91757 Treuchtlingen - Wettelsheim (4 km)

**Gasthof**

**ZUM HIRSCHEN**

Schöner Landgasthof in Ortsmitte, ruhige Lage, Familienbetrieb. Reichhaltiges Frühstück mit hausgemachten Spezialitäten, täglich wechselnde Tagesgerichte, reichhaltige Speisekarte, Bauernbrotzeiten aus eigener Schlachtung, Biergarten. Kinder herzlich willkommen! 1 EZ mit DU/WC, 5 DZ (1 DZ barrierefrei). Zusätzlich 2 Ferienwohnungen.

Preis/P.	Anz.	Ü/F	HP	VP	EZ	IÜ
EZ	1	46,-	-	-	-	+2,-
DZ	5	29,-	-	-	-	+5,-
	<b>geeignet für Pers.</b>	<b>Größe in m²</b>	<b>Etage</b>	<b>Preis f. 2 Pers.</b>	<b>weitere Pers.</b>	
<b>FeWo 1</b>	1-4	60	OG	POA	-	
<b>FeWo 2</b>	1-3	45	OG	POA	-	



ab **48,-**

Preis in € / pro Pers. für Ü/F

**2 EZ • 13 DZ**



Telefon 09142 8583  
info@goldeneslamm-wettelsheim.de  
www.goldeneslamm-wettelsheim.de

**Familie Nerreter**  
An der Rohrach 35  
91757 Treuchtlingen - Wettelsheim (4 km)

**Hotel Garni/Gasthof**

**ZUR SONNE**

Radler- und wanderfreundliches Haus GARNI, ca. 300 m vom Altmühltalradweg entfernt und direkt am Frankenweg. Moderne Zimmer in der 1. Etage sowie gemütliche Landhauszimmer in der 2. Etage. Aufenthaltsraum, Garten im Innenhof, Internet, Getränkeautomat, reichhaltiges „Guten Morgen“-Frühstück. Wird als Kooperationshaus zum Goldenen Lamm geführt (300 m entfernt) - dort täglich geöffnet und sehr gute Küche!

Preis/P.	Anz.	Ü/F	HP	VP	EZ	IÜ
EZ	2	55,-	+17,50	-	-	-
DZ	13	48,-	+17,50	-	-	-



ab **30,-**

Preis in € / f. 2 Pers. pro Nacht

**1 FeHa**



Telefon 09142 7252  
postmen553@t-online.de  
www.ferienhaus-kranzlein.de

**Norbert Kränzlein**  
Mühlstraße 17  
91757 Treuchtlingen - Wettelsheim (4 km)

**FeHa**

**NORBERT KRÄNZLEIN**

Ferienhaus für bis zu 4 Personen. Im Erdgeschoss Wohnraum mit komplett eingerichteter Wohnküche, Satellitenfernseher, Radio mit CD. Schlafzimmer mit Doppelbett. WC, bodenebene Dusche, Waschmaschine, Föhn. Im Obergeschoss zweites Schlafzimmer mit Doppelbett. Bettwäsche inkl. Strom n. Verbrauch. Haustiere erlaubt. Parkplatz am Haus, Fahrradgarage, Liegewiese, Gartenmöbel. Für Rollstuhlfahrer geeignet. WLAN inklusive. Nichtraucherhaus!

	<b>geeignet für Pers.</b>	<b>Größe in m²</b>	<b>Etage</b>	<b>Preis f. 2 Pers.</b>	<b>weitere Pers.</b>
<b>FeHa 1</b>	2-4	80	MS	30,-	+je 5,-



ab **46,-**

Preis in € / f. 2 Pers. pro Nacht

**1 FeHa**



Telefon 09142 8403  
hartl@wettelsheim.de  
www.ferienhaus-wettelsheim.de

**Susanna Hartl**  
An der Rohrach 65  
91757 Treuchtlingen - Wettelsheim (4 km)

**FeHa \*\*\*\***

**SUSANNA HARTL**

Ehem. Austragshaus mit ursprünglicher Bausubstanz, für 1-4 Pers. EG: Wohn-/Esszimmer, SAT-TV. Kinder-Schlafzimmer (2 Betten), Kochnische mit Geschirrspüler, DU/WC. OG: Schlafzimmer mit Doppelbett und Couch (Kinderbett möglich), Lese- und Spielecke. Großer Garten, Klettergerüst, Tischtennis, Grill, Möbel. Damen- und Herrenfahrrad ausleihbar. Fahrradgarage. Zentralheizung. Bett-/Tischwäsche und Strom inkl. Einkaufsservice vor Anreise. Nichtraucher! Keine Haustiere!

	<b>geeignet für Pers.</b>	<b>Größe in m²</b>	<b>Etage</b>	<b>Preis f. 2 Pers.</b>	<b>weitere Pers.</b>
<b>FeHa 1</b>	1-4	61	MS	46,-	+je 5,-





**ab 34,-**  
Preis in € / f. 2 Pers. pro Nacht

**1 FeWo**

P

Telefon 09142 7232

**Helmut und Hildegard Hüttinger**  
Obere Bühlstraße 4  
91757 Treuchtlingen - Wettelsheim (4 km)

**FeWo**  
**FAMILIE HÜTTINGER**

Ferienwohnung mit separatem Eingang, in ruhiger Lage am Ortsrand von Wettelsheim, für 5 Personen (56 qm). Die Ferienwohnung besteht aus: 1 Schlafzimmer mit Doppelbett und Liege, 1 Schlafzimmer mit Doppelbett und Kinderbett, Wohnküche mit Essecke und großer Terrasse. TV-Anschluss, Dusche, WC extra. Garten, Liegewiese, Grill, Pkw-Stellplatz. Strom wird nach Verbrauch berechnet.

	geeignet für Pers.	Größe in m <sup>2</sup>	Etage	Preis f. 2 Pers.	weitere Pers.
<b>FeWo 1</b>	1-5	56	EG	34,-	+je 6,-



**ab 35,-**  
Preis in € / f. 2 Pers. pro Nacht

**2 FeWos**

P

Telefon 09142 7231  
h.roddeck@t-online.de  
[www.ferienwohnung-roddeck.de](http://www.ferienwohnung-roddeck.de)

**Andrea Roddeck**  
Hirschfeldweg 2  
91757 Treuchtlingen - Wettelsheim (4 km)

**FeWo**  
**ANDREA RODDECK**

Ferienwohnungen (sep. Eingang) in ruhiger Lage mit je 1 DZ, 1 SZ mit 2 Betten, Wohnzimmer mit SAT-TV, kompl. Küche mit Essecke, DU/WC (Fewo 1) oder Bad/DU/WC und extra WC (Fewo 2). Allergikerfreundlich, Zentralheizung, großer Garten mit Liegewiese, Kinderspielplatz, Swimmingpool, Tischtennis, Kinderbett, Hochstuhl. Bettwäsche u. Handtücher inklusive. Carport vorhanden. Keine Nebenkosten. WLAN inklusive.

	geeignet für Pers.	Größe in m <sup>2</sup>	Etage	Preis f. 2 Pers.	weitere Pers.
<b>FeWo 1</b>	2-4	55	OG	35,-	+je 5,-
<b>FeWo 2</b>	2-4	65	OG	35,-	+je 5,-



**ab 28,-**  
Preis in € / pro Pers. für Ü/F

**2 DZ**

P

Telefon 09142 4621  
Telefax 09142 201651

**Alexander Knoll**  
Windischhausen 54  
91757 Treuchtlingen - Windischhausen (4 km)

**Gasthof**  
**GASTHAUS ZUM GOLDENEN STERN**

Gemütliches Dorfgasthaus am Ortsrand mit großem Saal für Festlichkeiten und Busgesellschaften. Verschiedene Nebenräume, Hausprospekt vorhanden. Doppelzimmer mit Teeküche, Zustellbetten möglich.

Preis/P.	Anz.	Ü/F	HP	VP	EZ	IÜ
DZ	2	28,-	-	-	-	+3,-



**ab 55,-**  
Preis in € / f. 4 Pers. pro Nacht

**1 FeWo**

P

Telefon 09142 8822  
Telefax 09142 201158  
info@ferienhof-hauk.de  
[www.ferienhof-hauk.de](http://www.ferienhof-hauk.de)

**Stefan Hauk**  
Untermühle / Windischhausen 2  
91757 Treuchtlingen - Windischhausen (4 km)

**FeWo \*\*\***  
**FERIENHOF HAUCK**

Kinderfreundlicher Bauernhof (Einzelhof), DLG, Waldnähe. FeWo: 1 DZ, 1 MZ, Wohnraum mit Küchenzeile und Essecke, Du/WC, Terrasse und Balkon. Bettwäsche und Handtücher vorhanden. Tiere: Mutterkühe, Kälber, Schafe, Hühner, Katzen, Hund. Sat-TV, Radio, CD, Telefon, Grillhütte, Tischtennis, Spielplatz, Kicker, Kettcars und Trampolin. WLAN kostenlos. Große Hoffläche mit Bächlein. Nebensaison für 2 Personen ermäßigt.

	geeignet für Pers.	Größe in m <sup>2</sup>	Etage	Preis f. 4 Pers.	weitere Pers.
<b>FeWo 1</b>	1-5	55	EG	55,-	+je 7,-



**ab 38,-**  
Preis in € / f. 2 Pers. pro Nacht

**1 FeWo**

P

Telefon 09142 2036735  
info@ferienwohnung-reulein.de

**Sandra Reulein**  
Windischhausen 64  
91757 Treuchtlingen - Windischhausen (4 km)

**FeWo**  
**FERIENWOHNUNG REULEIN**

Unsere Ferienwohnung mit 40 m<sup>2</sup> für 2-4 Personen: Wohnraum mit Schlafcouch, TV/Sat-Anschluss, Essecke mit gut ausgestatteter Küchenzeile, E-Herd, Geschirrspüler uvm. 1 Schlafzimmer mit Doppelbett, Dusche/WC. Bettwäsche und Handtücher vorhanden. Separater Zugang zur Terrasse und Garten, Grill vorhanden.

	geeignet für Pers.	Größe in m <sup>2</sup>	Etage	Preis f. 2 Pers.	weitere Pers.
<b>FeWo 1</b>	2-4	40	EG	38,-	+je 6,-



# Gut zu wissen.

## PREISANGABEN

Bei den angegebenen Preisen handelt es sich um **Inklusivpreise**, in denen alle Angaben wie Mehrwertsteuer und bei den Ferienwohnungen die Endreinigung enthalten sind. Auch die Strom-, Wasser-, Gas- und Heizungskosten sind im Endpreis eingerechnet, außer der Verbrauch kann durch eigene Zähler ermittelt werden. Für eine ordentliche, besenreine Übergabe der Ferienwohnung ist zu sorgen. Ansonsten ist der Vermieter berechtigt, eine zusätzliche Reinigungsgebühr nach dem

tatsächlichen Aufwand zu berechnen. Die aufgeführten Angaben basieren auf den von Beherbergungsbetrieben gelieferten Unterlagen. Für Vollständigkeit und Richtigkeit wird keine Gewähr übernommen.

Die Preise gelten für die Zeit vom **01. Januar bis 31. Dezember 2022** und in der Regel bei einem Aufenthalt von mindestens sieben Tagen. Bei kürzerem Aufenthalt muss mit einem Preiszuschlag gerechnet werden.

## BEHERBERGUNGS-VERTRAG

**Der Gastvertrag gilt als abgeschlossen, sobald das Zimmer bestellt und zugesagt ist.** Bei Nichtinanspruchnahme der Unterkunft ist der Gast zu Schadensersatz verpflichtet. Der Gast hat dann den vereinbarten oder betriebsüblichen Preis zu zahlen, abzüglich der vom Vermieter eingesparten Aufwendungen.

Von der Rechtfertigung wird der Wert der ersparten Aufwendungen bei Übernachtung / Frühstück mit pauschal 20 % bei Übernachtung / Halbpension mit 30 %, bei Über-

nachtung / Vollpension mit 40 % und bei einer Vermietung einer Ferienwohnung / Unterkunft ohne Verpflegung mit 10 % des Unterkunftspreises als angemessen anerkannt. (Quelle: Deutscher Tourismusverband e.V.)

Bitte beachten Sie, dass die Kur- und Touristinformation Treuchtlingen als Auskunft- und Beratungsstelle auftritt. **Der Beherbergungsvertrag kommt ausschließlich zwischen Ihnen und dem Gastgeber zustande.**

## HAFTUNGSAUSSCHLUSS

Für den Inhalt und die zulässige Rechtmäßigkeit der hier veröffentlichten Gastgeber-Anzeigen hinsichtlich Bild und Text sowie sonstige Beschreibungen oder Angaben im Tabellenteil tragen alleine die Gastgeber Verantwortung. Die Kur- und Touristinformation der Stadt Treuchtlingen ist lediglich als Nachweisstelle tätig.

## KURBEITRAG

**In der Kernstadt Treuchtlingen** wird ein Kurbeitrag (Kurtaxe) erhoben. Mit der Zahlung des Kurbeitrages tragen Sie unmittelbar zur Erhaltung der kurörtlichen und touristischen Infrastruktur bei.

Erwachsene ab dem 16. Lebensjahr: **1,00 Euro**

Kinder und Jugendliche ab dem vollendeten 6. Lebensjahr bis zum vollendeten 15. Lebensjahr: **0,50 Euro**

Kinder bis zum vollendeten 6. Lebensjahr: **frei**

Schwerbehinderte Personen mit einem Grad der Behinderung von mindestens 50% (Ausweis): **0,50 Euro**

Schwerbehinderte Personen mit einem Grad der Behinderung von 100% (Ausweis): **frei (ebenso Begleitperson)**

**Die Preise gelten pro Person und Tag.**

**Der Kurbeitrag ist bei Ihrem Gastgeber zu begleichen.**

Er ist nur in der Treuchtlinger Kernstadt zu entrichten, in den Ortsteilen entfällt er!

# Ihr Weg nach Treuchtlingen.

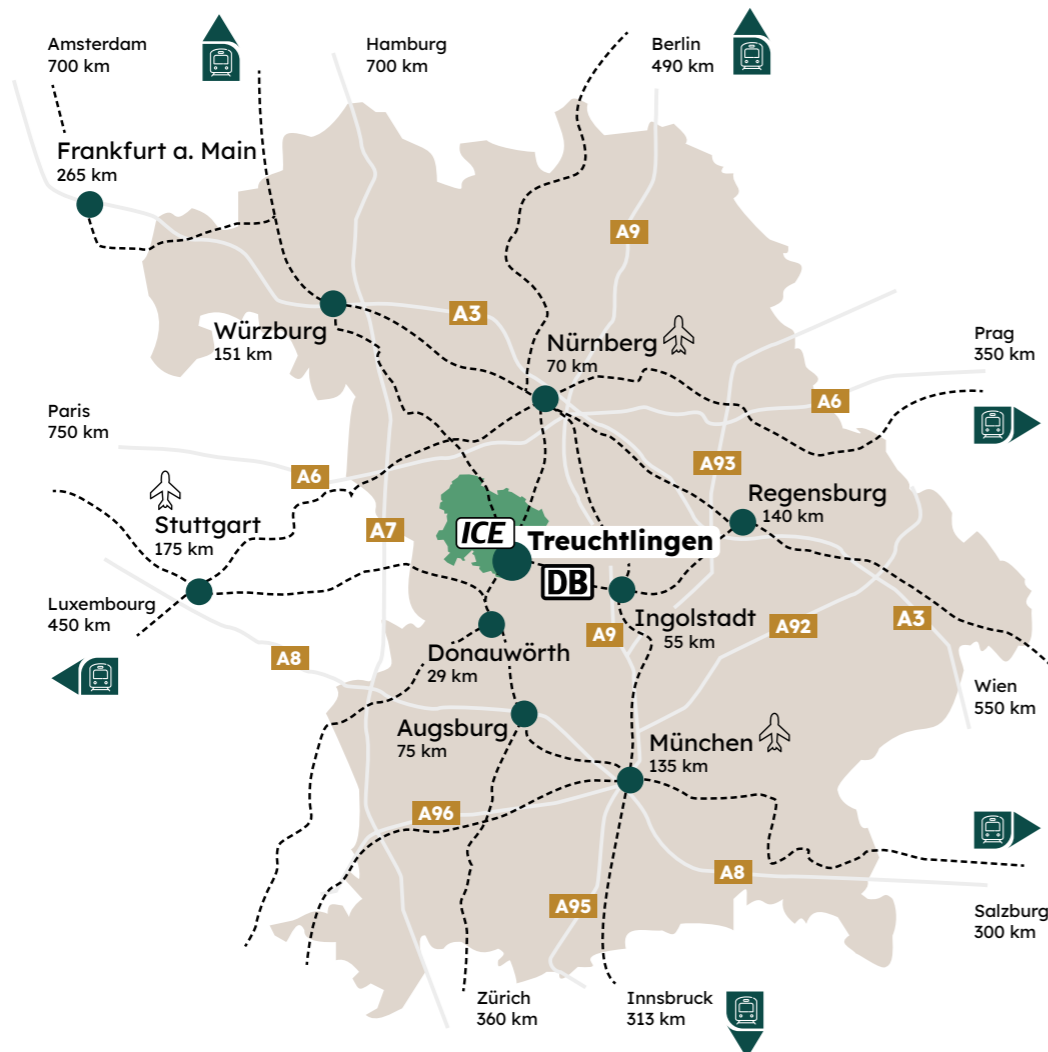
**Treuchtlingen liegt geografisch gesehen im Herzen Bayerns.** Genauer gesagt im fränkischen Teil des Altmühltals, in der Mitte zwischen Nürnberg und Augsburg.

Sie erreichen Treuchtlingen über die wichtigen Strecken Nürnberg-Augsburg-München sowie Würzburg-Ansbach-Ingolstadt-München. Der **barrierefreie** Bahnhof ist **Haltepunkt für ICE-, IC- und alle Regionalzüge**. Zudem ist die Stadt an den **Verkehrsverbund Großraum Nürnberg (VGN)** angeschlossen. Von hier aus lassen sich alle relevanten Metropolen bequem und vor allem nachhaltig mit der **Deutschen Bahn** ansteuern:

- Nürnberg, Augsburg und Ingolstadt in unter einer Stunde
- München und Würzburg in nur 1,5 Stunden
- Berlin in 4 Stunden
- Hamburg in 6 Stunden

PKW-Reisende erreichen Treuchtlingen auf den Bundesstraßen **B2** (Nürnberg - Augsburg), **B13** und **B466**. Autobahnanschlüsse: **A6** - Ausfahrt Ansbach (45 km), **A9** - Ausfahrt Ingolstadt-Nord oder Altmühltal (50 km) und **A8** - Ausfahrt Augsburg (65 km).

Die nächsten internationalen **Flughäfen** sind Nürnberg, München und Stuttgart.



## KLASSIFIZIERUNG

\*\*\* Die in diesem Verzeichnis mit Sternen gekennzeichneten Betriebe haben an einer freiwilligen Hotelklassifizierung nach nationalem Standard bzw. einer Privatzimmer- und Ferienwohnungsklassifizierung teilgenommen. Beherbergungsbetriebe ohne Sterne haben an den freiwilligen Klassifizierungen nicht teilgenommen. Ein Rückschluss auf ihren Standard ist damit jedoch nicht verbunden. Weitere Informationen unter: [www.klassifizierung.de](http://www.klassifizierung.de).

## PIKTOGRAMME

- Eine Übernachtung möglich
- Wanderfreundlicher Betrieb
- Fahrradfreundlicher Betrieb
- Fahrradverleih
- Fahrradgarage, abschließbarer Abstellraum
- Haustiere erlaubt
- Parkplatz
- Parkhaus, Garage
- Kindergerechte Ausstattung
- Barrierefreie Ausstattung nach DIN
- Bedingt barrierefrei, rollstuhlgerecht
- Balkon, Terrasse oder Liegewiese
- Kurbeitrag wird zusätzlich erhoben
- Strom und/oder Wasser werden nach Zähler berechnet
- Sauna
- Kostenloses WLAN
- Ladestation E-Auto

## ZEICHENERKLÄRUNG

<b>FeWo</b>	Ferienwohnung
<b>FeHa</b>	Ferienhaus
<b>UG</b>	Untergeschoss
<b>EG</b>	Erdgeschoss
<b>OG</b>	Obergeschoss
<b>DG</b>	Dachgeschoss
<b>MS</b>	Maisonette
<b>EZ</b>	Einzelzimmer
<b>DZ</b>	Doppelzimmer
<b>ZBZ</b>	Zweibettzimmer
<b>MZ</b>	Mehrbettzimmer
<b>3-BZ</b>	Dreibettzimmer
<b>SZ</b>	Schlafzimmer
<b>JS</b>	Juniorsuite
<b>App.</b>	Appartement
<b>ZH</b>	Zentralheizung
<b>DU</b>	Dusche
<b>Ü/F</b>	Übernachtung mit Frühstück
<b>HP</b>	Halbpension
<b>VP</b>	Vollpension
<b>POA</b>	Preis auf Anfrage

## IMPRESSUM

**HERAUSGEBER**// Kur- und Touristinformation Treuchtlingen, Heinrich-Aurnhammer-Straße 3, 91757 Treuchtlingen, Tel. +49 9142 9600-60, Fax: +49 9142 9600-66, [tourismus@treuchtlingen.de](mailto:tourismus@treuchtlingen.de), [www.tourismus-treuchtlingen.de](http://www.tourismus-treuchtlingen.de)

**REDAKTION**// Kur- und Touristinformation Treuchtlingen

**ARTDIREKTION & GRAFIK** // Image- und Anzeigenteil: Angelika Eisenbrand, Marketing Stadt Treuchtlingen, Kartenbild: Studios Höttingen

**FOTOS**// Archiv der Kur- und Touristinformation Stadt Treuchtlingen, Adventure Campus, Fördergemeinschaft Burg Treuchtlingen e.V., Gastronomie- und Beherbergungsbetriebe Treuchtlingen, Naturpark Altmühltal, Dietmar Denger, Gideon Heede, Petra Kühn, Pixabay, Theo Stiegler, Stefan Schramm, Studios Höttingen, Tombows, TV Franken, Barbara Waschka, [www.gesundes-bayern.de/BertWiller](http://www.gesundes-bayern.de/BertWiller)

**TITELBILD**// Fossa Carolina (Karlsgraben), Dietmar Denger

**DRUCK**// Emmy Riedel Buchdruckerei und Verlag GmbH

**AUFLAGE**// 5.000 Ex. gedruckt auf 100% Recyclingpapier

**GENDER-HINWEIS**// Soweit in dieser Publikation aus Gründen der besseren Lesbarkeit Funktions- und Personenbezeichnungen in der männlichen Form verwendet werden, gelten entsprechende Begriffe im Sinne der Gleichbehandlung grundsätzlich für alle Geschlechter und Geschlechtsidentitäten.

Kein Teil dieses Werkes darf ohne schriftliche Genehmigung des Herausgebers vervielfältigt oder verbreitet werden. Unter dieses Verbot fällt auch die gewerbliche Vervielfältigung per Kopie, die Aufnahme in elektronische Datenbanken und die Vervielfältigung auf digitale Datenträger.  
© Alle Rechte vorbehalten.  
Irrtum und Änderungen vorbehalten.

**Letzter Stand: 06.12.2021**

## DIE TOURISTINFO HAT FÜR SIE GEÖFFNET:

Montag - Freitag: 09:00 - 12:00 Uhr  
13:00 - 17:00 Uhr

von April - September  
zusätzlich Samstag: 09:00 - 13:00 Uhr


### KUR- UND TOURISTINFORMATION STADT TREUCHTLINGEN

Heinrich-Aurnhammer-Straße 3  
91757 Treuchtlingen

T +49 (0) 9142 9600 60  
F +49 (0) 9142 9600 66  
E [tourismus@treuchtlingen.de](mailto:tourismus@treuchtlingen.de)

 [tourismus-treuchtlingen.de](http://tourismus-treuchtlingen.de)

 [treuchtlingen.tourismus](https://www.instagram.com/treuchtlingen.tourismus)

 [stadt.treuchtlingen](https://www.facebook.com/stadt.treuchtlingen)

